

Las

200

Empresas más

GRANDES

MAGDALENA

2
0
1
7

Cámara de Comercio de Santa Marta para el
Magdalena

PRESENTACION

La Cámara de Comercio de Santa Marta presenta el comportamiento de las 200 empresas más grandes del departamento del Magdalena en 2017. Estas empresas fueron seleccionadas de una base de datos que reportan información financiera año 2017 a la Cámara de Comercio de Santa Marta para el Magdalena y fueron ordenadas según los activos, ventas, utilidades. Para el análisis sectorial se partió de la clasificación sectorial del CIU en 20 actividades económicas. El análisis de las 200 empresas más grandes de Magdalena busca describir el movimiento de la economía regional a través de las tendencias analizadas en el estudio. Para ello, el documento presenta los resultados de la los sectores más representativos, se recoge un Top de las 50 principales empresas por ingresos operacionales, un Top de 50 por utilidades operacionales , destacamos las 10 primeras que más ventas, utilidades activos y empleos obtuvieron, por último, se describe un análisis comparativo del 2016-2017.

LAS 200 EMPRESAS MÁS GRANDES DEL MAGDALENA 2017

Cámara de Comercio de Santa Marta para el
Magdalena

CÉSAR MIGUEL RIASCOS NOGUERA

Presidente Ejecutivo

JAVIER JIMENEZ SALGAR

Director de Unidad Desarrollo Competitivo (UDC)

MANUEL FUENTES MANJARRÉS

Coordinador de Proyectos e Investigaciones

Agosto de 2018

CONTENIDO

Introducción	4
Como es nuestro tejido empresarial	5
Las 200 por activos	6
Top de 50 por ventas	15
Top de 50 por ingresos operacionales	18
Sectores más representativos	21
Las 200 por organización jurídica	22
Las 200 por municipios	22
Las 200 por tamaño	22
Las más que se destacan	23
Comparativo 200 empresas 2016-2017	25
Conclusiones	26
Anexo	27

Introducción

El informe de las 200 empresas más grandes del Magdalena es elaborado por la Cámara de Comercio de Santa Marta en el área de Proyectos e Investigaciones con el fin de dar a conocer el comportamiento y la dinámica empresarial. Confrontando con los estudios anteriores de las 200 empresas se permite corroborar cada año las nuevas que entran y salen en el ranking o en el caso de ascenso o descensos en el puesto del listado de cada empresa.

De otro modo esta investigación permite ser utilizada como base de datos para que los empresarios conozcan las empresas influyentes del departamento y se animen a participar en el ranking por medio del buen manejo financiero de su empresa. Para el evento de participar en el ranking se tiene en cuenta que la empresa haya declarado toda la información de su balance general y estado de resultado.

En esta investigación, la fuente de información extraída del Registro Mercantil de la Cámara de Comercio de Santa Marta, no se tiene en cuenta agencia ni sucursales instauradas en el departamento. Las variables de estudio son: activos, pasivos, patrimonio, ingresos operacionales y utilidades operacionales.

¿Cómo está conformado

Nuestro tejido empresarial 2017?

MAGDALENA

En el Magdalena, se encuentran activas **34.716** empresas (personas jurídicas y personas naturales) entre todos los sectores económicos. (Activas 2015-16-17)

El **79.26%** de las empresas localizadas en el Magdalena, son Personas Naturales y el **20.24%** restante son personas jurídicas.

En cuanto al tamaño, el **96,8%** de las empresas del departamento corresponden a microempresas, el **2.90%** son Pymes y el **0,22%** son grandes empresas.

Durante el 2017 se constituyeron **7.325** empresas y en lo que va corrido de enero a Junio 2018, se han creado **4.440** unidades económicas.

Las 200 empresas más grandes

Tejido Empresarial

Mediante el tejido empresarial, podemos conocer cómo está conformado nuestro tejido empresarial a nivel departamental y/o municipal, de acuerdo a variables como tamaño, tipo de organización jurídica, año de constitución, actividad económica, entre otras variables.



Santa Marta concentra el **69.0%** de las unidades empresariales del departamento.

En Ciénaga el 5.52%, Fundación 4.67%, Plato 3.09% y El Banco 4.51% .

De las **34.716** Empresas del Magdalena

El **81.7%** se concentra en **8 sectores**

Comercio: 37.6%,
Alojamiento; 16.1%,
Industria: 6.5%
Actividades profesionales: 5.3%
Servicios de apoyo a empresas: 4.4%
Transporte y almacenamiento: 3.6%
Agropecuario: 3.1%
Construcción: 5.0%



LAS **200**
EMPRESAS MÁS
GRANDES DEL
MAGDALENA
2017

A
C
T
I
V
O
S

Los sectores que dinamizan la economía del Magdalena son:

Agro negocios: 13.08% (Clúster de Palma y banano)

Servicios 86.92% (clúster de: Turismo, construcción y logística)

Concentraron
\$9,1
Billones de
Pesos en
activos

Las 200 empresas más grandes del departamento durante el 2017 concentraron 9.1 Billones de Pesos en Activos. El sector que más agrupó activos fue el de Transporte y almacenamiento con 2,7 Billones de pesos, seguido de comercio con 1.2 billones y Industria Manufacturera con 1,13 Billones y el sector agropecuario con 1.1 billones de pesos.

Las 200 Empresas más GRANDES del Magdalena 2017 según Activos

No	RAZON SOCIAL	MUNICIPIO	actividad económica	TAM-EMPRESA	ACTIVO-TOTAL
1	SOCIEDAD PORTUARIA PUERTO NUEVO S.A.	CIENAGA	Transporte y Almacenamiento	Grande	1.247.325.505.000
2	COMPAÑIA LIBERTADOR S.A.	SANTA MARTA	Transporte y Almacenamiento	Grande	677.912.204.711
3	METROKIA S.A.	SANTA MARTA	Comercio y Reparación de Vehículos y Automotores	Grande	595.485.961.506
4	INTERASEO S.A.S E.S.P.	SANTA MARTA	Distribución de Agua y Tratamiento de Aguas Residuales	Grande	435.562.619.956
5	AEROPUERTOS DE ORIENTE S.A.S.	SANTA MARTA	Construcción	Grande	415.194.655.000
6	IROTAMA S.A.S.	SANTA MARTA	Alojamiento y Servicios de Comida	Grande	396.268.154.715
7	SOC PORTUARIA REGIONAL DE SANTA MARTA S.A.	SANTA MARTA	Transporte y Almacenamiento	Grande	297.587.114.000
8	C.I. TECNICAS BALTIME DE COLOMBIA S.A.	SANTA MARTA	Comercio y Reparación de Vehículos y Automotores	Grande	161.851.704.044
9	SANTA MARTA INTERN TERMINAL COMPANY S. A.	SANTA MARTA	Transporte y Almacenamiento	Grande	149.446.889.000
10	C. I. TEQUENDAMA S.A.S.	SANTA MARTA	Industria Manufacturera	Grande	145.327.770.119
11	CONSTRUCTORA JIMENEZ S.A.	SANTA MARTA	Construcción	Grande	116.686.848.037
12	KNIGHT S.A.S.	SANTA MARTA	Industria Manufacturera	Grande	112.659.728.160
13	FDI INVESTMENT& CIA S.C.A	SANTA MARTA	Actividades Financieras y Seguros	Grande	109.131.929.133
14	C.I. BIOCOSTA S.A.	SANTA MARTA	Industria Manufacturera	Grande	102.083.196.000
15	PUERTO LAS AMERICAS HOLDING S.A.S.	SANTA MARTA	Actividades Financieras y Seguros	Grande	98.822.831.637
16	BIOCOMBUSTIBLES SOSTENIBLES DEL CARIBE S. A..	SANTA MARTA	Industria Manufacturera	Grande	96.621.139.375
17	BIOCOSTA GREEN ENERGY S.A.S.	SANTA MARTA	Industria Manufacturera	Grande	89.149.855.000
18	ACEITES S.A	SANTA MARTA	Industria Manufacturera	Grande	82.647.202.180
19	INTERNATIONAL FUELS SANTA MARTA S.A.S.	SANTA MARTA	Industria Manufacturera	Grande	74.082.455.675
20	GRASAS Y DERIVADOS S.A. GRADESA S.A.	CIENAGA	Industria Manufacturera	Grande	73.919.059.000

Línea de Tiempo

2014

1. SOCIEDAD PORTUARIA PUERTO NUEVO S.A.
2. C. I. TEQUENDAMA S.A.S.
3. IROTAMA S.A.S.
4. INTERASEO S.A. E.S.P.
5. SOCIEDAD PORTUARIA REGIONAL DE SANTA MARTA S.A.

2015

1. SOCIEDAD PORTUARIA PUERTO NUEVO S.A.
2. C. I. TEQUENDAMA S.A.S.
3. IROTAMA S.A.S.
4. INTERASEO S.A. E.S.P.
5. SOCIEDAD PORTUARIA REGIONAL DE SANTA MARTA S.A.

2016

1. SOCIEDAD PORTUARIA PUERTO NUEVO S.A.
2. METROKIA S.A.
3. C. I. TEQUENDAMA S.A.S.
4. IROTAMA S.A.S.
5. INTERASEO S.A.S E.S.P.A.

2017

1. SOC PORTUARIA PUERTO NUEVO S.A.
2. COMPAÑIA LIBERTADOR S.A.
3. IROTAMA S.A.S.
4. SOCIEDAD PORTUARIA REGIONAL DE SANTA MARTA S.A.
5. INTERASEO S.A.S E.S.P.

Las
200

Empresas más GRANDES del Magdalena 2017 según activos

No	RAZON SOCIAL	MUNICIPIO	actividad económica	TAM-EMPRESA	ACTIVO-TOTAL
21	MIPKO CONSTRUCTORES S.A.S.	SANTA MARTA	Construcción	Grande	73.660.172.899
22	AGROINVERSIONES BANANERAS DEL CARIBE S.A.S.	SANTA MARTA	Agricultura Ganadería, Caza, Selvicultura	Grande	69.716.256.000
23	COMPAÑIA COLOMBIANA DE SALUD COLSALUD S.A.	SANTA MARTA	Actividades de Atención de Salud Humana	Grande	65.670.189.509
24	INVERSIONES ANIRAJU LIMITADA	SANTA MARTA	Actividades Inmobiliarias	Grande	60.208.424.000
25	AGRICOLA MARGARITA S.A.S.	SANTA MARTA	Agricultura Ganadería, Caza, Selvicultura	Grande	56.741.972.614
26	AGROINDUSTRIAS JMD Y CIA S.C.A.	SANTA MARTA	Agricultura Ganadería, Caza, Selvicultura	Grande	56.063.415.952
27	SOCIEDAD MEDICA DE SANTA MARTA S.A.S.	SANTA MARTA	Actividades de Atención de Salud Humana	Grande	55.406.732.000
28	PROMOTORA Y COMERCIALIZADORA TURISTICA SANTAMAR S. A.	SANTA MARTA	Alojamiento y Servicios de Comida	Grande	54.417.978.232
29	PALMACEITE S.A.	SANTA MARTA	Industria Manufacturera	Grande	53.675.640.196
30	COMERCIALIZADORA INT BANANEROS UNIDOS DE STA MTA S.A.S.	SANTA MARTA	Comercio y Reparación de Vehículos y Automotores	Grande	50.975.978.000
31	ZUME LTDA	SANTA MARTA	Actividades Inmobiliarias	Grande	49.885.694.000
32	OPERADORA LOGISTICA DE SANTA MARTA S.A.S.	SANTA MARTA	Transporte y Almacenamiento	Grande	48.150.492.000
33	CHIEF LIMITADA	SANTA MARTA	Actividades Inmobiliarias	Grande	47.895.418.000
34	INVERSIONES MARINA TURISTICA S.A.	SANTA MARTA	Transporte y Almacenamiento	Grande	47.326.406.000
35	SOCIEDAD DE COMERCIALIZACION INTERNACIONAL Y DE FABRICACION DE ACEITES Y MARGARINAS DEL MAGDALENA S.A.	CIENAGA	Industria Manufacturera	Grande	45.550.000.000
36	EXTRACTORA EL ROBLE S.A.S.	SANTA MARTA	Industria Manufacturera	Grande	44.681.002.839
37	EXTRACTORA FRUPALMA S.A.	SANTA MARTA	Industria Manufacturera	Grande	44.024.100.000

Línea de Tiempo

39	SOCIEDAD PORTUARIA RIO CORDOBA S.A.	CIENAGA	Transporte y Almacenamiento	Grande	43.711.672.871
40	AGROPECUARIA SAN GABRIEL SAS	SANTA MARTA	Agricultura Ganadería, Caza, Selvicultura	Grande	42.405.823.873
41	ODIN ENERGY SANTA MARTA CORPORATION SOCIEDAD ANONIMA	SANTA MARTA	Industria Manufacturera	Grande	42.030.372.126
42	ACUÑA REYES GILBERTO JOSE	SANTA MARTA	Actividades Profesionales y Científicas	Grande	41.567.041.765
43	BANANERA DON MARCE S.A.S.	SANTA MARTA	Agricultura Ganadería, Caza, Selvicultura	Grande	39.735.558.456
44	C.I. LA SAMARIA S.A.S.	SANTA MARTA	Comercio y Reparación de Vehículos y Automotores	Grande	39.656.264.196
45	BANAPIÑA S.A.S.	SANTA MARTA	Agricultura Ganadería, Caza, Selvicultura	Grande	39.354.391.000
46	RAPI-MERCAR S.A.	SANTA MARTA	Comercio y Reparación de Vehículos y Automotores	Grande	38.358.338.198

47	AUGUSTEA GRANCOLOMBIA S.A.S	SANTA MARTA	Transporte y Almacenamiento	Grande	37.928.563.000
48	PROMOTORA REGION CARIBE S.A.S. *DISUELTA POR FUSIÓN POR ABSORCIÓN*	SANTA MARTA	Construcción	Grande	37.735.231.000
49	EL ROBLE AGRICOLA S.A	SANTA MARTA	Agricultura Ganadería, Caza, Selvicultura	Grande	36.468.128.544
50	SOCIEDAD DE INVERSIONES VIVES Y CIA. S.A.	SANTA MARTA	Industria Manufacturera	Grande	35.330.963.715

Las 200 Empresas más GRANDES del Magdalena 2017, según activos

No	RAZON SOCIAL	MUNICIPIO	actividad económica	TAM-EMPRESA	ACTIVO-TOTAL
51	GRUPO AUTOMOTRIZ AUTOMUNDO S.A.S.	SANTA MARTA	Comercio y reparación de Vehículos y Automotores	Grande	34.706.125.103
52	AGRICOLA DON SAID S.A.S	SANTA MARTA	Agricultura Ganadería, Caza, Selvicultura	Grande	34.633.081.762
53	INVERSIONES AGRICOLAS Y COMERCIALES S.A.S. - INAGRO S.A.S	SANTA MARTA	Agricultura Ganadería, Caza, Selvicultura	Grande	33.699.928.610
54	TRANSPORTES APN S EN C.	SANTA MARTA	Transporte y Almacenamiento	Grande	33.288.326.438
55	BANANERA DE EXPORTACION S.A.	SANTA MARTA	Agricultura Ganadería, Caza, selvicultura	Grande	32.871.507.000
56	ZONA FRANCA TAYRONA S.A. USUARIO OPERADOR DE ZONA FRANCA	SANTA MARTA	Actividades Inmobiliarias	Grande	32.233.536.014
57	CONSTRUCTORA INFANTE VIVES S.A.S.	SANTA MARTA	Construcción	Grande	32.008.159.000
58	PROACTIVA SANTA MARTA S.A. E.S.P.	SANTA MARTA	Distribución de Agua y Tratamiento de Aguas Residuales	Grande	31.886.860.000
59	INVERSIONES ALITOS SAS	SANTA MARTA	Agricultura Ganadería, Caza, selvicultura	Grande	30.678.488.202
60	BANAPALMA S.A.	SANTA MARTA	Agricultura Ganadería, Caza, selvicultura	Grande	28.777.012.680
61	AGENCIA MARITIMA TRANSMARES SAS.	SANTA MARTA	Transporte y Almacenamiento	Grande	28.639.564.000
62	INVERSIONES AGRICOLAS EVA S.A.S.	SANTA MARTA	Agricultura Ganadería, Caza, selvicultura	Grande	28.056.688.368
63	COMPAÑIA BANANERA S.A.S	SANTA MARTA	Agricultura Ganadería, Caza, selvicultura	Grande	26.640.793.000
64	INVERSIONES TIN S.A.S.	SANTA MARTA	Agricultura Ganadería, Caza, selvicultura	Grande	26.139.108.351
65	INVERSIONES PADORNELO S.A.	SANTA MARTA	Agricultura Ganadería, Caza, selvicultura	Grande	25.989.980.127
66	INVERSORA DEL MAGDALENA Y CIA S.A.	SANTA MARTA	Comercio y reparación de Vehículos y Automotores	Grande	25.679.653.784
67	AGROPECUARIA MONTREAL S.A.S.	SANTA MARTA	Agricultura Ganadería, Caza, selvicultura	Grande	25.603.672.713
68	CLINICA BENEDICTO S. A.	SANTA MARTA	Actividades de Atención de Salud Humana	Grande	24.968.100.000
69	ALMACEN REFRIELECTRIC S.A.S.	SANTA MARTA	Comercio y reparación de Vehículos y Automotores	Grande	24.668.946.770
70	OLEAGINOSAS CARIBU LTDA.	SANTA MARTA	Agricultura Ganadería, Caza, selvicultura	Grande	23.827.023.901
71	BANANERA EL ENANO S.A.S.	SANTA MARTA	Agricultura Ganadería, Caza, selvicultura	Grande	23.781.071.494
72	AGROINVERSIONES LA CEIBA S.A.S.	SANTA MARTA	Agricultura Ganadería, Caza, selvicultura	Grande	23.650.557.000
73	PROMOTORA PANORAMA S.A.S.	SANTA MARTA	Construcción	mediana	22.729.048.100
74	FRUTERA DE SANTA MARTA S.A.	SANTA MARTA	Agricultura Ganadería, Caza, selvicultura	mediana	22.637.747.577
75	TENERIFE S.A.	SANTA MARTA	Alojamiento y Servicios de Comida	mediana	22.520.468.181

Las 200 Empresas más GRANDES del Magdalena 2017 según activos

No	RAZON SOCIAL	MUNICIPIO	actividad económica	TAM-EMPRESA	ACTIVO-TOTAL
76	INVERSIONES EL MAYOR LTDA	SANTA MARTA	Construcción	mediana	22.495.063.000
77	TRANSPORTES SENSACION S.A.S.	SANTA MARTA	Transporte y Almacenamiento	mediana	22.356.993.419
78	TAYRONA AUTOMOTRIZ S.A.S.	SANTA MARTA	Comercio y reparación de Vehículos y Automotores	mediana	22.204.702.909
79	EMPRESAR S.A.	SANTA MARTA	Comercio y reparación de Vehículos y Automotores	mediana	22.195.035.000
80	OPERADORA DE CARBON DE SANTA MARTA LTDA-CARBOSAN LTDA.	SANTA MARTA	Transporte y Almacenamiento	mediana	22.072.814.000
81	PALMARES PASÓ REAL DE ARIGUANI LTDA.	SANTA MARTA	Agricultura Ganadería, Caza, selvicultura	mediana	21.900.737.424
82	UNIDAD DE ATENCION DE PACIENTES EN ESTADO CRITICO CUIDADO CRITICO S.A.S.	SANTA MARTA	Actividades de Atención de Salud Humana	mediana	21.805.998.152
83	INMOBILIARIA PANJERA S.A.S	SANTA MARTA	Actividades Inmobiliarias	mediana	21.245.666.477
84	EL ROBLE CORPORATIVO S.A.S	SANTA MARTA	Comercio y reparación de Vehículos y Automotores	mediana	20.729.650.522
85	AGRICOLA EUFEMIA SAS	SANTA MARTA	Agricultura Ganadería, Caza, selvicultura	mediana	20.701.042.148
86	INVERSIONES AZALUD S.A.S.	SANTA MARTA	Actividades de Atención de Salud Humana	mediana	19.131.526.540
87	BANAeva S.A.S.	SANTA MARTA	Agricultura Ganadería, Caza, selvicultura	mediana	19.095.494.269
88	OPERADORES DE SERVICIOS DE LA SIERRA S.A. E.S.P.	CIENAGA	Distribución de Agua y Tratamiento de Aguas Residuales	mediana	18.921.169.000
89	CENTRO DE IMAGENES DIAGNOSTICAS SANTA MARTA S.A.S.	SANTA MARTA	Actividades de Atención de Salud Humana	mediana	18.832.256.189
90	COMPAÑIA EXPORTADORA DE PRODUCTOS AGRICOLAS BANA LTDA & CIA S.C.A.	SANTA MARTA	Comercio y reparación de Vehículos y Automotores	mediana	18.165.070.765
91	BE ONE LATAM S.A.S.	SANTA MARTA	Actividades Profesionales y científicas	mediana	18.000.000.000
92	DERIVADOS Y FRACCIONES DE PALMA S.A.S.	SANTA MARTA	Industria Manufacturera	mediana	17.580.907.249
93	LICONSUMAR DEL MAGDALENA S.A.S.	SANTA MARTA	Comercio y reparación de Vehículos y Automotores	mediana	16.858.927.077
94	CALDERON RODRIGUEZ NELSON JAIRO	SANTA MARTA	Comercio y reparación de Vehículos y Automotores	mediana	16.742.394.000
95	FINCA DOÑA FATIMA S.A.S.	SANTA MARTA	Agricultura Ganadería, Caza, selvicultura	mediana	16.646.752.263
96	BANANORTE INVESTMENT S.A.S.	SANTA MARTA	Agricultura Ganadería, Caza, selvicultura	mediana	16.522.293.844
97	BANAORGANICO S.A.S.	SANTA MARTA	Agricultura Ganadería, Caza, selvicultura	mediana	16.494.963.000
98	CFD INGENIERIA S.A.S.	SANTA MARTA	Construcción	mediana	16.391.636.937
99	TECNOLOGIA PARA EL TRATAMIENTO DE AGUAS TECNOAGUAS S.A.S.	SANTA MARTA	Comercio y reparación de Vehículos y Automotores	mediana	16.125.829.448
100	COTESAB S.A.S.	SANTA MARTA	Construcción	mediana	16.009.969.677

Las 200 Empresas más GRANDES del Magdalena 2017 según activos

No	RAZON SOCIAL	MUNICIPIO	actividad económica	TAM-EMPRESA	ACTIVO-TOTAL
101	DAVILA NOGUERA ANA ELVIRA	SANTA MARTA	Agricultura Ganadería, Caza, selvicultura	mediana	15.850.000.000
102	CARDIOSALUD S.A.S.	SANTA MARTA	Actividades de Atención de Salud Humana	mediana	15.278.780.549
103	CM CONSTRUCCION Y EQUIPOS S.A.S.	SANTA MARTA	Construcción	mediana	15.251.829.651
104	CANALI S.A.S.	SANTA MARTA	Agricultura Ganadería, Caza, selvicultura	mediana	15.249.861.527
105	BIOCOSTA SERVICIOS AGROINDUSTRIALES S.A.S.	ARACATACA	Comercio y reparación de Vehículos y Automotores	mediana	15.162.833.000
106	VILLANUEVA CALDERON GERMAN	SANTA MARTA	Construcción	mediana	15.093.886.944
107	INVERSIONES SICA S.A.S.	SANTA MARTA	Construcción	mediana	14.949.602.656
108	GANYTER SAS	SANTA MARTA	Actividades Profesionales y científicas	mediana	14.917.828.788
109	C.I. LOHAS BEANS S.A.S.	SANTA MARTA	Comercio y reparación de Vehículos y Automotores	mediana	14.657.293.767
110	TOTAL LOGISTIC SOLUTIONS ZF S.A.S.	SANTA MARTA	Actividades Profesionales y científicas	mediana	14.603.807.454
111	CONSTRUSOCIAL S.A.S	SANTA MARTA	Construcción	mediana	14.580.669.234
112	CONSTRUCTORA MUNDO S.A.	SANTA MARTA	Construcción	mediana	14.334.280.000
113	INVINAG SAS INVERSIONES INMOBILIARIA Y AGROPECUARIA S.A.S.	SANTA MARTA	Actividades Inmobiliarias	mediana	14.194.120.000
114	DURAMOS TRANSPORTES S.A.S.	SANTA MARTA	Transporte y Almacenamiento	mediana	14.149.944.001
115	DIALNET DE COLOMBIA S.A. E.S.P.	SANTA MARTA	Información y Comunicaciones	mediana	14.147.118.484
116	INMOBILIARIA E INVERSIONES V & V S.A.S.	SANTA MARTA	Actividades Inmobiliarias	mediana	14.066.749.594
117	SISTEMAS DE CONTROL DE TRANSITO S.A.S.	SANTA MARTA	Construcción	mediana	13.954.702.515
118	ZONA FRANCA LAS AMERICAS S.A.S USUARIO OPERADOR DE ZONA FRANCA. ZFA S.A.S	SANTA MARTA	Actividades Inmobiliarias	mediana	13.872.409.803
119	BANANERA EL RUBI S.A.S.	SANTA MARTA	Agricultura Ganadería, Caza, selvicultura	mediana	13.843.163.000
120	TRANSPORTES MARITIMOS ARBOLEDA HERMANOS S.A.S.	SANTA MARTA	Transporte y Almacenamiento	mediana	13.836.373.204
121	INVERSIONES CATEDRAL PLAZA S.A.S.	SANTA MARTA	Alojamiento y Servicios de Comida	mediana	13.757.646.217
122	VIDAPLAST S. A EN REORGANIZACION	CIENAGA	Industria Manufacturera	mediana	13.667.697.477
123	HOTEL ARHUACO S.A	SANTA MARTA	Alojamiento y Servicios de Comida	mediana	13.480.734.093
124	INVERSIONES C.B.C. SAS.	SANTA MARTA	Transporte y Almacenamiento	mediana	13.467.592.526

125	DISTRIBUCIONES SANTA MARTA S.A.S.	SANTA MARTA	Comercio y reparación de Vehículos y Automotores	mediana	13.422.893.351
-----	-----------------------------------	-------------	--	---------	----------------

Las 200 Empresas más GRANDES del Magdalena 2017 según activos

No	RAZON SOCIAL	MUNICIPIO	actividad económica	TAM-EMPRESA	ACTIVO-TOTAL
126	PALMAS OLEAGINOSAS DEL MAGDALENA LTDA. PADELMA	SANTA MARTA	Industria Manufacturera	mediana	13.248.663.131
127	AGROBANANO S.A.S	SANTA MARTA	Agricultura Ganaderia, Caza, selvicultura	mediana	13.244.199.000
128	AGROINDUSTRIAL PALMACEITE LIMITADA	SANTA MARTA	Agricultura Ganaderia, Caza, selvicultura	mediana	13.072.662.000
129	PROYECTOS EN DESARROLLO PRODESA S.A.S.	SANTA MARTA	Agricultura Ganaderia, Caza, selvicultura	mediana	13.013.474.124
130	DESARROLLADORA INVICO S.A.S.	SANTA MARTA	Actividades Inmobiliarias	mediana	12.916.490.104
131	ANTONELCA LTDA	SANTA MARTA	Actividades Inmobiliarias	mediana	12.900.671.000
132	PALMARES H.D.B. Y CIA S EN C. A.	SANTA MARTA	Agricultura Ganaderia, Caza, selvicultura	mediana	12.505.000.000
133	SURTIFERRETERIAS S.A.S	SANTA MARTA	Comercio y reparación de vehículos y Automotores	mediana	12.495.602.144
134	ETANOLES DEL MAGDALENA S.A.S.	SANTA MARTA	Comercio y reparación de vehículos y Automotores	mediana	12.260.186.422
135	ZUÑIGA VIVES S.A.	SANTA MARTA	Comercio y reparación de vehículos y Automotores	mediana	12.048.699.430
136	CONSTRUCCIONES Y DISEÑOS INGENIERIA S.A.S	SANTA MARTA	Actividades Profesionales y científicas	mediana	12.018.732.072
137	INVERSIONES ORION S.A.S.	SANTA MARTA	Actividades Inmobiliarias	mediana	11.879.320.000
138	TODOMOTOS OB S.A.S.	SAN SEBASTI	Comercio y reparación de vehículos y Automotores	mediana	11.738.089.165
139	JUAN MIGUEL DE VENGOECHEA & CIA.S EN C.S	SANTA MARTA	Agricultura Ganaderia, Caza, selvicultura	mediana	11.728.800.000
140	AGROPECUARIA DAVILA LIMITADA	SANTA MARTA	Agricultura Ganaderia, Caza, selvicultura	mediana	11.692.827.758
141	SERVICIOS Y SUMINISTROS CJVN SAS	SANTA MARTA	Alojamiento y Servicios de Comida	mediana	11.566.480.444
142	HOTEL SANTORINI LTDA	SANTA MARTA	Alojamiento y Servicios de Comida	mediana	11.440.640.000
143	C.M MOTOR'S S.A.S.	SANTA MARTA	Comercio y reparación de vehículos y Automotores	mediana	11.440.102.457
144	INVERSIONES LA LOLITA S.A.S.	SANTA MARTA	Agricultura Ganaderia, Caza, selvicultura	mediana	11.335.812.079
145	SERVICIOS TECNICOS BANANEROS S.A.	SANTA MARTA	Transporte y Almacenamiento	mediana	11.279.126.389
146	INCOLAB SERVICES COLOMBIA S.A.S.	SANTA MARTA	Actividades Profesionales y científicas	mediana	11.212.737.208
147	INSTITUTO NEUROPSIQUIATRICO NUESTRA SEÑORA DEL CARMEN INSECAR S.A.S.	SANTA MARTA	Actividades de Atención de Salud Humana	mediana	11.160.717.274
148	SAN DIEGO S.A.S.	SANTA MARTA	Agricultura Ganaderia, Caza, selvicultura	mediana	11.102.980.000
149	CLINICA DE LA MUJER S.A.	SANTA MARTA	Actividades de Atención de Salud Humana	mediana	10.719.939.698
150	FTS DESARROLLOS INMOBILIARIOS S.A.S	SANTA MARTA	Actividades Inmobiliarias	mediana	10.668.806.351

Las 200 Empresas más GRANDES del Magdalena 2017 según activos

No	RAZON SOCIAL	MUNICIPIO	actividad económica	TAM-EMPRESA	ACTIVO-TOTAL
151	INVERSIONES AGROPECUARIAS DEL RETEN LIMITADA INVARTEN LTDA.	SANTA MARTA	Agricultura Ganadería, Caza, selvicultura	mediana	10.666.654.850
152	TERMINAL DE GRANELES LIQUIDOS DEL CARIBE S.A.S.	SANTA MARTA	Transporte y Almacenamiento	mediana	10.438.165.293
153	CINCINNATI COFFEE COMPANY S.A.S.	SANTA MARTA	Agricultura Ganadería, Caza, selvicultura	mediana	10.284.330.000
154	VARGAS CASTRO Y CIA. S. EN C.	SANTA MARTA	Alojamiento y Servicios de Comida	mediana	10.046.262.134
155	TRANSBIO S.A.S.	SANTA MARTA	Transporte y Almacenamiento	mediana	10.020.787.731
156	SOLANO HERMANOS S.A.	SANTA MARTA	Actividades Inmobiliarias	mediana	9.892.535.000
157	INVERSIONES M.R.S. S.A.S.	SANTA MARTA	Agricultura Ganadería, Caza, selvicultura	mediana	9.674.906.368
158	SOLUCIONES MEDICAL GLOBAL SAS	SANTA MARTA	Actividades de Atención de Salud Humana	mediana	9.660.000.000
159	MARITIMA DEL CARIBE S.A.S.	SANTA MARTA	Transporte y Almacenamiento	mediana	9.646.168.826
160	AGROPECUARIA FRIGORIFICO RODEO LTDA.	SANTA MARTA	Actividades Inmobiliarias	mediana	9.374.227.000
161	MONTOYA RADIAR & CIA. S. EN C.	SANTA MARTA	Actividades Inmobiliarias	mediana	9.372.486.431
162	LACTEOS RIOGRANDE S.A.S.	PLATO	Industria Manufacturera	mediana	9.257.198.330
163	EL COROZO S.A.	SANTA MARTA	Agricultura Ganadería, Caza, selvicultura	mediana	9.220.084.930
164	FLOREZ CACERES CONSTRUCTORA E INMOBILIARIA S.A.S.	SANTA MARTA	Actividades Inmobiliarias	mediana	9.201.607.310
165	AGRICOLA COLBANA S.A.S.	SANTA MARTA	Agricultura Ganadería, Caza, selvicultura	mediana	9.185.095.479
166	SAN ISIDRO DISTRIBUCIONES SOCIEDAD ANONIMA SIMPLIFICADA SAN ISIDRO DISTRIBUCIONES SAS	SANTA MARTA	Comercio y reparación de vehículos y Automotores	mediana	9.156.484.652
167	INMOBILIARIA KASUMA S.A.	SANTA MARTA	Actividades Inmobiliarias	mediana	9.109.050.947
168	MULTIDESARROLLOS URBANOS S.A.S	SANTA MARTA	Actividades Inmobiliarias	mediana	8.938.957.014
169	INVERSIONES E Y D S.A.S.	SANTA MARTA	Agricultura Ganadería, Caza, selvicultura	mediana	8.900.536.000
170	AGROPECUARIA EL ANCLA S.A.S.	SANTA MARTA	Agricultura Ganadería, Caza, selvicultura	mediana	8.888.208.611
171	INTEGRAL LIMITADA	SANTA MARTA	Información y Comunicaciones	mediana	8.878.620.120
172	AGRICOLAS TRAVECEDO Y TAMARA & CIA. SOCIEDAD EN COMANDITA SIMPLE	SANTA MARTA	Agricultura Ganadería, Caza, selvicultura	mediana	8.701.291.964
173	RADIOIMAGENES RADIOLOGOS ASOCIADOS S.A.S	SANTA MARTA	Actividades de Atención de Salud Humana	mediana	8.692.409.927
174	P.M.D. Y CIA. S.C.A.	SANTA MARTA	Actividades Inmobiliarias	mediana	8.656.069.993
175	FERROTODOS S.A.S.	SAN SEBASTI	Comercio y reparación de vehículos y Automotores	mediana	8.517.988.194

Las 200 Empresas más GRANDES del Magdalena 2017 según activos

No	RAZON SOCIAL	MUNICIPIO	actividad económica	TAM-EMPRESA	ACTIVO-TOTAL
176	INVERSIONES TROUT LASTRA S.A.S.	SANTA MARTA	Comercio y reparación de vehiculas y Automotores	mediana	8.481.090.187
177	LACOU PIN & CIA SCA	SANTA MARTA	Agricultura Ganaderia, Caza, selvicultura	mediana	8.370.723.298
178	ARBOLEDA E HIJOS S.A.S.	SANTA MARTA	Actividades Inmobiliarias	mediana	8.082.676.333
179	CONSTRUCTORA INFRAESTRUCTURA S.A.S.	SANTA MARTA	Construcción	mediana	8.046.128.430
180	VIAJEROS S.A.	SANTA MARTA	Transporte y Almacenamiento	mediana	7.975.253.104
181	JERICO HASS COMPANY S.A.S.	SANTA MARTA	Agricultura Ganaderia, Caza, selvicultura	mediana	7.938.826.000
182	EDITORA DE MEDIOS S.A.S.	SANTA MARTA	Informacion y Comunicaciones	mediana	7.767.465.465
183	C.I. PALMARES DEL MAGDALENA MEDIO S.A.S.	SANTA MARTA	Agricultura Ganaderia, Caza, selvicultura	mediana	7.686.819.467
184	COHAGRO S.A.S.	SANTA MARTA	Agricultura Ganaderia, Caza, selvicultura	mediana	7.679.394.397
185	ECODESTINOS S.A.S.	SANTA MARTA	Actividades Inmobiliarias	mediana	7.677.380.707
186	CENTRAL DE TRANSPORTE DE SANTA MARTA LTDA.	SANTA MARTA	Transporte y Almacenamiento	mediana	7.560.390.097
187	INVERSIONES PORTUARIAS BNX S.A.S	SANTA MARTA	Transporte y Almacenamiento	mediana	7.526.639.000
188	TROPIFRUIT S.A.S.	SANTA MARTA	Comercio y reparación de vehiculas y Automotores	mediana	7.420.723.000
189	TAYRONA ECO LODGING S.A.S	SANTA MARTA	Alojamiento y Servicios de Comida	mediana	7.346.054.239
190	SEDICO S.A.S.	SANTA MARTA	Construcción	mediana	7.311.426.697
191	INVERSIONES NASARA S.A.S.	SANTA MARTA	Agricultura Ganaderia, Caza, selvicultura	mediana	7.240.971.523
192	AGRICOLA LA SIRENA S.A.S.	SANTA MARTA	Agricultura Ganaderia, Caza, selvicultura	mediana	7.229.387.558
193	DISTRIBUIDORA DISTRIMED LTDA.	SANTA MARTA	Comercio y reparación de vehiculas y Automotores	mediana	7.111.793.000
194	SANTA MARTA REAL S.A.S.	SANTA MARTA	Alojamiento y Servicios de Comida	mediana	7.080.144.762
195	SERVICIOS INTEGRALES DE SALUD DEL MAGDALENA S.A.S.	SANTA MARTA	Actividades de Atención de Salud Humana	mediana	7.012.476.339
196	OXXE PETROLEUM CORPORATION C.I. S.A.S.	SANTA MARTA	Comercio y reparación de vehiculas y Automotores	mediana	6.950.619.419
197	P.G.P S.A.	SANTA MARTA	Actividades Financieras y Seguros	mediana	6.932.104.000
198	AGROPECUARIA LA UNION S.A.S.	ARACATACA	Agricultura Ganaderia, Caza, selvicultura	mediana	6.615.619.000
199	VIGONZA S.A.S.	SANTA MARTA	Transporte y Almacenamiento	mediana	6.612.826.228
200	HOME GLASS S.A.S.	SANTA MARTA	Construcción	mediana	6.435.826.036

TOP **50**
EMPRESAS MÁS
GRANDES DEL
MAGDALENA
2017



\$2.5
Billones

V
E
N
T
A
S

el top de las 50 empresas más grandes del departamento durante el 2017 obtuvieron 2.5 billones de Pesos en ingresos operacionales . El sector que más generó ingresos fue el de comercio con 1.03 billones de pesos, seguido de transporte y almacenamiento con 432 Millones y distribución de gas y tratamiento de aguas residuales con 338 Millones de pesos.

**Top
50**

Empresas más GRANDES del Magdalena 2017 según ingresos operacionales (\$Millones)

No	RAZON SOCIAL	MUNICIPIO	actividad económica	TAMAÑO-EMPRESA	INGRESOS-OPERACIONES 2017
1	METROKIA S.A.	SANTA MARTA	Comercio y reparación de vehiculos y Automotores	Grande	785.716
2	SOCIEDAD PORTUARIA PUERTO NUEVO S.A.	CIENAGA	Transporte y Almacenamiento	Grande	398.298
3	INTERASEO S.A.S E.S.P.	SANTA MARTA	Distribución de Agua y Tratamiento de Aguas Residuales	Grande	295.857
4	AEROPUERTOS DE ORIENTE S.A.S.	SANTA MARTA	Construcción	Grande	166.509
5	ACEITES S.A	SANTA MARTA	Industria Manufacturera	Grande	126.454
6	RAPI-MERCAR S.A.	SANTA MARTA	Comercio y reparación de vehiculos y Automotores	Grande	118.851
7	GRASAS Y DERIVADOS S.A. GRADESA S.A.	CIENAGA	Industria Manufacturera	Grande	91.013
8	EXTRACTORA FRUPALMA S.A.	SANTA MARTA	Industria Manufacturera	Grande	60.251
9	IROTAMA S.A.S.	SANTA MARTA	Alojamiento y Servicios de Comida	Grande	47.336
10	TAYRONA AUTOMOTRIZ S.A.S.	SANTA MARTA	Comercio y reparación de vehiculos y Automotores	mediana	44.500
11	LACTEOS RIOGRANDE S.A.S.	PLATO	Industria Manufacturera	mediana	32.799
12	PROACTIVA SANTA MARTA S.A. E.S.P.	SANTA MARTA	Distribución de Agua y Tratamiento de Aguas Residuales	Grande	29.910
13	GRUPO AUTOMOTRIZ AUTOMUNDO S.A.S.	SANTA MARTA	Comercio y reparación de vehiculos y Automotores	Grande	24.420
14	CM CONSTRUCCION Y EQUIPOS S.A.S.	SANTA MARTA	Construcción	mediana	24.118
15	ACUÑA REYES GILBERTO JOSE	SANTA MARTA	Actividades Profesionales y científicas	Grande	23.386
16	CFD INGENIERIA S.A.S.	SANTA MARTA	Construcción	mediana	20.903
17	BANANERA DE EXPORTACION S.A.	SANTA MARTA	Agricultura Ganaderia, Caza, selvicultura	Grande	19.964
18	ZUÑIGA VIVES S.A.	SANTA MARTA	Comercio y reparación de vehiculos y Automotores	mediana	17.994
19	INTERNATIONAL FUELS SANTA MARTA S.A.S.	SANTA MARTA	Industria Manufacturera	Grande	17.102
20	SERVICIOS Y SUMINISTROS CJVN SAS	SANTA MARTA	Alojamiento y Servicios de Comida	mediana	15.973
21	INCOLAB SERVICES COLOMBIA S.A.S.	SANTA MARTA	Actividades Profesionales y científicas	mediana	15.108
22	DIALNET DE COLOMBIA S.A. E.S.P.	SANTA MARTA	Informacion y Comunicaciones	mediana	14.862
23	OPERADORES DE SERVICIOS DE LA SIERRA S.A. E.S.P.	CIENAGA	Distribución de Agua y Tratamiento de Aguas Residuales	mediana	13.073
24	INVERSIONES SICA S.A.S.	SANTA MARTA	Construcción	mediana	12.804

25	DISTRIBUIDORA DISTRIMED LTDA.	SANTA MARTA	Comercio y reparación de vehiculas y Automotores	mediana	12.483
----	-------------------------------	-------------	--	---------	--------

Top

50

Empresas más GRANDES del Magdalena 2017 según ingresos operacionales (\$Millones)

No	RAZON SOCIAL	MUNICIPIO	actividad económica	TAMAÑO-EMPRESA	INGRESOS-OPERACIONES 2017
26	SISTEMAS DE CONTROL DE TRANSITO S.A.S.	SANTA MARTA	Construcción	mediana	11.628
27	TRANSPORTES SENSACION S.A.S.	SANTA MARTA	Transporte y Almacenamiento	mediana	11.300
28	EMPRESAR S.A.	SANTA MARTA	Comercio y reparación de vehiculas y Automotores	mediana	10.948
29	VILLANUEVA CALDERON GERMAN	SANTA MARTA	Construcción	mediana	10.780
30	MARITIMA DEL CARIBE S.A.S.	SANTA MARTA	Transporte y Almacenamiento	mediana	10.661
31	CONSTRUCCIONES Y DISEÑOS INGENIERIA S.A.S	SANTA MARTA	Actividades Profesionales y científicas	mediana	10.566
32	TECNOLOGIA PARA EL TRATAMIENTO DE AGUAS TECNOAGUAS S.A.S.	SANTA MARTA	Comercio y reparación de vehiculas y Automotores	mediana	9.935
33	SERVICIOS INTEGRALES DE SALUD DEL MAGDALENA S.A.S.	SANTA MARTA	Actividades de Atención de Salud Humana	mediana	9.643
34	CARDIOSALUD S.A.S.	SANTA MARTA	Actividades de Atención de Salud Humana	mediana	8.555
35	UNIDAD DE ATENCION DE PACIENTES EN ESTADO CRITICO CUIDADO CRITICO S.A.S.	SANTA MARTA	Actividades de Atención de Salud Humana	mediana	7.798
36	VIAJEROS S.A.	SANTA MARTA	Transporte y Almacenamiento	mediana	7.431
37	CLINICA BENEDICTO S. A.	SANTA MARTA	Actividades de Atención de Salud Humana	Grande	7.366
38	SEDICO S.A.S.	SANTA MARTA	Construcción	mediana	6.438
39	OXXE PETROLEUM CORPORATION C.I. S.A.S.	SANTA MARTA	Comercio y reparación de vehiculas y Automotores	mediana	6.288
40	FINCA DOÑA FATIMA S.A.S.	SANTA MARTA	Agricultura Ganaderia, Caza, selvicultura	mediana	6.238
41	TAYRONA ECO LODGING S.A.S	SANTA MARTA	Alojamiento y Servicios de Comida	mediana	5.605
42	CONSTRUSOCIAL S.A.S	SANTA MARTA	Construcción	mediana	5.433
43	HOME GLASS S.A.S.	SANTA MARTA	Construcción	mediana	4.037
44	INVERSIONES C.B.C. SAS.	SANTA MARTA	Transporte y Almacenamiento	mediana	3.263
45	PROMOTORA Y COMERCIALIZADORA TURISTICA SANTAMAR S. A.	SANTA MARTA	Alojamiento y Servicios de Comida	Grande	2.644
46	AGRICOLAS TRAVECEDO Y TAMARA & CIA. SOCIEDAD EN COMANDITA SIMPLE	SANTA MARTA	Agricultura Ganaderia, Caza, selvicultura	mediana	2.396
47	CONSTRUCTORA INFRAESTRUCTURA S.A.S.	SANTA MARTA	Construcción	mediana	2.217
48	INVERSIONES PORTUARIAS BNX S.A.S	SANTA MARTA	Transporte y Almacenamiento	mediana	1.643
49	P.G.P S.A.	SANTA MARTA	Actividades Financieras y Seguros	mediana	1.350
50	INTEGRAL LIMITADA	SANTA MARTA	Informacion y Comunicaciones	mediana	1.003

TOP **50**

EMPRESAS MÁS
GRANDES DEL
MAGDALENA
2017



\$439,7
Millones

U
T
I
L
I
D
A
D
E
S

el top de las 50 empresas más grandes del departamento durante el 2017 obtuvieron 439.7 millones de Pesos en utilidades operacionales. El sector que más generó utilidades fue el de transporte y almacenamiento con 222.7 millones de pesos, seguido de transporte y almacenamiento con 432 Millones y distribución de gas y tratamiento de aguas residuales con 66

Top

50

Empresas más GRANDES del Magdalena 2017 según Utilidades Operacionales (\$Millones)

No	RAZON SOCIAL	MUNICIPIO	actividad económica	TAMAÑO-EMPRESA	UTILIDADES OPERACIONES 2017
1	SOCIEDAD PORTUARIA PUERTO NUEVO S.A.	CIENAGA	Transporte y Almacenamiento	Grande	215.341
2	INTERASEO S.A.S E.S.P.	SANTA MARTA	Distribución de Agua y Tratamiento de Aguas Residuales	Grande	58.224
3	AEROPUERTOS DE ORIENTE S.A.S.	SANTA MARTA	Construcción	Grande	43.029
4	METROKIA S.A.	SANTA MARTA	Comercio y reparación de vehiculas y Automotores	Grande	25.226
5	ACUÑA REYES GILBERTO JOSE	SANTA MARTA	Actividades Profesionales y científicos	Grande	6.858
6	ACEITES S.A	SANTA MARTA	Industria Manufacturera	Grande	6.505
7	CFD INGENIERIA S.A.S.	SANTA MARTA	Construcción	mediana	6.063
8	IROTAMA S.A.S.	SANTA MARTA	Alojamiento y Servicios de Comida	Grande	5.792
9	CM CONSTRUCCION Y EQUIPOS S.A.S.	SANTA MARTA	Construcción	mediana	5.540
10	GRASAS Y DERIVADOS S.A. GRADESA S.A.	CIENAGA	Industria Manufacturera	Grande	5.185
11	OPERADORES DE SERVICIOS DE LA SIERRA S.A. E.S.P.	CIENAGA	Distribución de Agua y Tratamiento de Aguas Residuales	mediana	4.766
12	RAPI-MERCAR S.A.	SANTA MARTA	Comercio y reparación de vehiculas y Automotores	Grande	3.764
13	DIALNET DE COLOMBIA S.A. E.S.P.	SANTA MARTA	Informacion y Comunicaciones	mediana	3.635
14	PROACTIVA SANTA MARTA S.A. E.S.P.	SANTA MARTA	Distribución de Agua y Tratamiento de Aguas Residuales	Grande	3.608
15	GRUPO AUTOMOTRIZ AUTOMUNDO S.A.S.	SANTA MARTA	Comercio y reparación de vehiculas y Automotores	Grande	3.266
16	TRANSPORTES SENSACION S.A.S.	SANTA MARTA	Transporte y Almacenamiento	mediana	3.038
17	VILLANUEVA CALDERON GERMAN	SANTA MARTA	Construcción	mediana	2.999
18	BANANERA DE EXPORTACION S.A.	SANTA MARTA	Agricultura Ganaderia, Caza, selvicultura	Grande	2.534
19	INVERSIONES SICA S.A.S.	SANTA MARTA	Construcción	mediana	2.304
20	TAYRONA ECO LODGING S.A.S	SANTA MARTA	Alojamiento y Servicios de Comida	mediana	1.993
21	EXTRACTORA FRUPALMA S.A.	SANTA MARTA	Industria Manufacturera	Grande	1.839
22	SERVICIOS Y SUMINISTROS CJVN SAS	SANTA MARTA	Alojamiento y Servicios de Comida	mediana	1.805
23	TAYRONA AUTOMOTRIZ S.A.S.	SANTA MARTA	Comercio y reparación de vehiculas y Automotores	mediana	1.737

24	INVERSIONES PORTUARIAS BNX S.A.S	SANTA MARTA	Transporte y Almacenamiento	mediana	1.641
25	TECNOLOGIA PARA EL TRATAMIENTO DE AGUAS TECNOAGUAS S.A.S.	SANTA MARTA	Comercio y Reparacion de Vehiculos y Automotores	mediana	1.598

**Top
50**

Empresas más GRANDES del Magdalena 2017 según Utilidades Operacionales (\$Millones)

No	RAZON SOCIAL	MUNICIPIO	actividad económica	TAMAÑO-EMPRESA	UTILIDADES OPERACIONES 2017
26	MARITIMA DEL CARIBE S.A.S.	SANTA MARTA	Transporte y Almacenamiento	mediana	1.453
27	DISTRIBUIDORA DISTRIMED LTDA.	SANTA MARTA	Comercio y reparación de vehiculos y Automotores	mediana	1.342
28	PROMOTORA Y COMERCIALIZADORA TURISTICA SANTAMAR S. A.	SANTA MARTA	Alojamiento y Servicios de Comida	Grande	1.310
29	INCOLAB SERVICES COLOMBIA S.A.S.	SANTA MARTA	Actividades Profesionales y científicos	mediana	1.259
30	CONSTRUCCIONES Y DISEÑOS INGENIERIA S.A.S	SANTA MARTA	Actividades Profesionales y científicos	mediana	1.147
31	LACTEOS RIOGRANDE S.A.S.	PLATO	Industria Manufacturera	mediana	1.117
32	UNIDAD DE ATENCION DE PACIENTES EN ESTADO CRITICO CUIDADO CRITICO S.A.S.	SANTA MARTA	Actividades de Atención de Salud Humana	mediana	1.094
33	SEDICO S.A.S.	SANTA MARTA	Construcción	mediana	1.085
34	SISTEMAS DE CONTROL DE TRANSITO S.A.S.	SANTA MARTA	Construcción	mediana	1.049
35	VIAJEROS S.A.	SANTA MARTA	Transporte y Almacenamiento	mediana	968
36	SERVICIOS INTEGRALES DE SALUD DEL MAGDALENA S.A.S.	SANTA MARTA	Actividades de Atención de Salud Humana	mediana	920
37	FINCA DOÑA FATIMA S.A.S.	SANTA MARTA	Agricultura Ganaderia, Caza, selvicultura	mediana	889
38	CARDIOSALUD S.A.S.	SANTA MARTA	Actividades de Atención de Salud Humana	mediana	853
39	P.G.P S.A.	SANTA MARTA	Actividades Financieras y Seguros	mediana	842
40	EMPRESAR S.A.	SANTA MARTA	Comercio y reparación de vehiculos y Automotores	mediana	775
41	CONSTRUCTORA INFRAESTRUCTURA S.A.S.	SANTA MARTA	Construcción	mediana	765
42	INTEGRAL LIMITADA	SANTA MARTA	Informacion y Comunicaciones	mediana	715
43	OXXE PETROLEUM CORPORATION C.I. S.A.S.	SANTA MARTA	Comercio y reparación de vehiculos y Automotores	mediana	715
44	ZUÑIGA VIVES S.A.	SANTA MARTA	Comercio y reparación de vehiculos y Automotores	mediana	675
45	CLINICA BENEDICTO S. A.	SANTA MARTA	Actividades de Atención de Salud Humana	Grande	634
46	INTERNATIONAL FUELS SANTA MARTA S.A.S.	SANTA MARTA	Industria Manufacturera	Grande	617
47	CONSTRUSOCIAL S.A.S	SANTA MARTA	Construcción	mediana	354
48	INVERSIONES C.B.C. SAS.	SANTA MARTA	Transporte y Almacenamiento	mediana	314
49	AGRICOLAS TRAVECEDO Y TAMARA & CIA. SOCIEDAD EN COMANDITA SIMPLE	SANTA MARTA	Agricultura Ganaderia, Caza, selvicultura	mediana	298
50	HOME GLASS S.A.S.	SANTA MARTA	Construcción	mediana	252

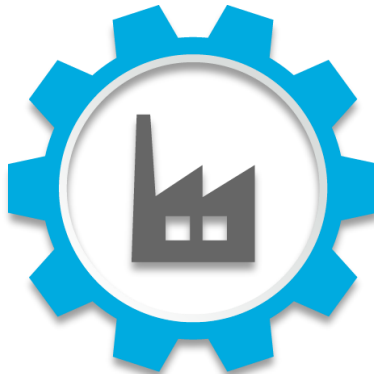


SECTORES REPRESENTATIVOS

¿Qué sectores se destacaron en las 200 empresas?

El Sector De Transporte Y Almacenamiento se destacó durante el 2017

El sector de Transporte Y Almacenamiento, durante el 2017 concentró el 30.16% de los activos y 50.87% de las utilidades de las 200 empresas más generadoras de desarrollo del departamento.



El sector de Comercio Al Por Mayor Y Al Por Menor, Representó el 13.68% de las unidades y el 35.72% de las ventas de las 200 empresas más generadoras de desarrollo del departamento.

El sector de Industria Manufacturera, concentró el 12.41% de los activos, el 16% de las ventas de las 200 empresas más generadoras de desarrollo del departamento.

El sector de Agricultura, Ganadería Y Caza, Representó el 26.5% de las 200 empresas más generadoras de desarrollo del departamento.

LAS 200 EMPRESAS MÁS GRANDES DEL MAGDALENA 2017

Por Organización Jurídica

De las 200 empresas más grandes del Magdalena durante el 2017, el 23% de éstas son Sociedades anónimas, representando el 60.75% de las ventas, el 50% de los activos y el 62.90% de las utilidades.

Por su parte, las Sociedades por Acciones Simplificadas- SAS, tuvieron una participación del 61%, representando el 37.5% de las ventas, el 42.10% de los activos y el 9% de las utilidades.

Por Municipio

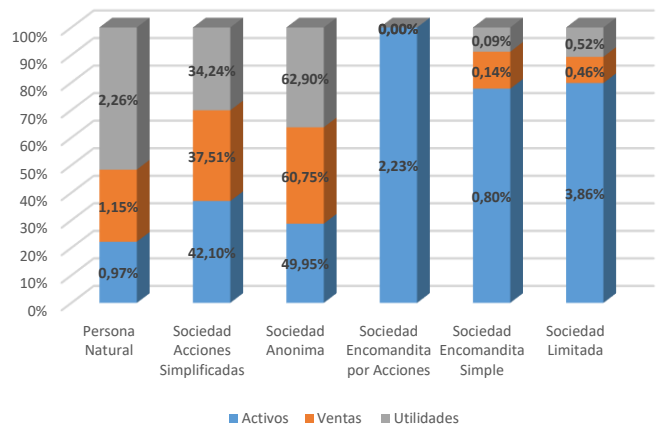
Santa Marta, como ciudad capital presenta la mayor participación en cuanto al número de empresas (94.5%), a los activos (83.72%), las ventas (81.66%); las empresas ubicadas aquí perciben el 48.04% de la utilidad.

Por su parte, Ciénaga, tiene una participación del 3% en unidades, activos un 15.72% ventas 17.16%, y utilidades un 51.70%

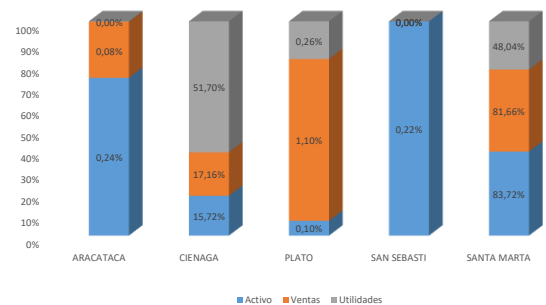
Por tamaño

De las 200 empresas más generadoras de desarrollo en Magdalena, 72 corresponden a grandes empresas y 128 son medianas; las grandes concentran el 82.3 % de los activos, generan el 82,2% de las ventas, y el 86,9 de las utilidades, las medianas concentran el 17.2% de los activos, generan el 17.8% de las ventas y el 13,1% de utilidades.

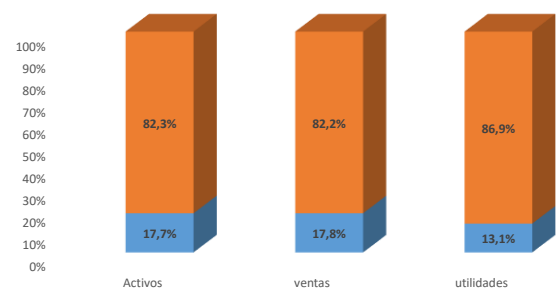
Participación por Organización Jurídica



Participación por Municipios



Participación por tamaño de empresa





Empresas que se DESTACAN

Millones de pesos

Puesto 2017	Nombre o razón social	Ventas 2017
1	METROKIA S.A.	785.716
2	SOCIEDAD PORTUARIA PUERTO NUEVO S.A.	398.298
3	INTERASEO S.A.S E.S.P.	295.857
4	AEROPUERTOS DE ORIENTE S.A.S.	166.509
5	ACEITES S.A	126.454
6	RAPI-MERCAR S.A.	118.851
7	GRASAS Y DERIVADOS S.A. GRADESA S.A.	91.013
8	EXTRACTORA FRUPALMA S.A.	60.251
9	IROTAMA S.A.S.	47.336
10	TAYRONA AUTOMOTRIZ S.A.S.	44.500

Las que más
VENDEN

Millones de pesos

Puesto 2017	Nombre o razón social	Utilidad 2017
1	SOCIEDAD PORTUARIA PUERTO NUEVO S.A.	215.341
2	INTERASEO S.A.S E.S.P.	58.224
3	AEROPUERTOS DE ORIENTE S.A.S.	43.029
4	METROKIA S.A.	25.226
5	ACUÑA REYES GILBERTO JOSE	6.858
6	ACEITES S.A	6.505
7	CFD INGENIERIA S.A.S.	6.063
8	IROTAMA S.A.S.	5.792
9	CM CONSTRUCCION Y EQUIPOS S.A.S.	5.540
10	GRASAS Y DERIVADOS S.A. GRADESA S.A.	5.185

Las que más
generan
UTILIDAD

Empresas que se DESTACAN



Puesto 2017	Nombre o razón social	Personal Ocupado 2017
1	AGROINVERS BANANERAS DEL CARIBE S.A.S.	1.120
2	COLSALUD S.A.	402
3	PROACTIVA SANTA MARTA S.A. E.S.P.	343
4	BANANERA DE EXPORTACION S.A.	320
5	SOCIEDAD MEDICA DE SANTA MARTA S.A.S.	315
6	AGROINDUSTRIAS JMD Y CIA S.C.A.	307
7	FRUTERA DE SANTA MARTA S.A.	268
8	ACEITES S.A	267
9	DISTRIBUCIONES SANTA MARTA S.A.S.	254
10	AEROPUERTOS DE ORIENTE S.A.S.	228

*Las que más
generan
EMPLEO*

Millones de pesos

*Con mayores
ACTIVOS*

Puesto 2017	Nombre o razón social	Activos 2017
1	SOCIEDAD PORTUARIA PUERTO NUEVO S.A.	1.247.326
2	COMPAÑIA LIBERTADOR S.A.	677.912
3	METROKIA S.A.	595.486
4	INTERASEO S.A.S E.S.P.	435.563
5	AEROPUERTOS DE ORIENTE S.A.S.	415.195
6	IROTAMA S.A.S.	396.268
7	SOCIEDAD PORTUARIA REGIONAL DE SANTA MARTA S.A.	297.587
8	C.I. TECNICAS BALTIME DE COLOMBIA S.A.	161.852
9	SANTA MARTA INTERNATIONAL TERMINAL COMPANY S. A.	149.447
10	C. I. TEQUENDAMA S.A.S.	145.328

Comparativo 200 Empresas 2016-2017

Sector Económico	Empresas			Activos			Ingresos operacionales		
	2016	2017	Var%	2016	2017	Var%	2016	2017	Var%
Actividades Profesionales y Científicas	8	6	-25,0%	127.996	112.320	-12,2%	40.166	38.410	-4,4%
Actividades de Atención de Salud Humana	11	12	9,1%	250.652	268.339	7,1%	16.644	59.159	255,4%
Actividades Inmobiliarias	19	21	10,5%	490.822	382.272	-22,1%	1.464	251.851	17107,5%
Agricultura Ganadería, Caza, Selvicultura	50	53	6,0%	1.114.227	1.109.755	-0,4%	114.729	780.044	579,9%
Alojamiento y Servicios de Comida	9	10	11,1%	520.807	547.925	5,2%	67.916	91.938	35,4%
Comercio y Reparación de Vehículos y Automotores	27	29	7,4%	1.336.993	1.255.269	-6,1%	1.465.789	784.643	-46,5%
Construcción	15	18	20,0%	568.061	862.869	51,9%	90.312	421.531	366,8%
Distribución de Agua y Tratamiento de aguas Residuales	3	3	0,0%	444.695	486.371	9,4%	322.836	196.738	-39,1%
Industria Manufacturera	25	19	-24,0%	1.464.955	1.139.311	-22,2%	782.579	454.543	-41,9%
Otros	11	6	-45,5%	343.156	245.680	-28,4%	9.412	11.415	21,3%
Transporte y Almacenamiento	22	23	4,5%	2.201.555	2.768.260	25,7%	844.083	991.934	17,5%
Total general	200	200		8.863.920	9.178.371	3,5%	3.755.929	4.082.205	8,7%

Fuente: Càmara de Comercio de Santa Marta, Cálculos de Proyectos e Investigaciones Millones de pesos

Sector Económico	Utilidad operacional			Patrimonio			Empleados		
	2016	2017	Var%	2016	2017	Var%	2016	2017	Var%
Actividades Profesionales y Científicas	3.354	9.270	176,4%	70.156	101.786	45,1%	0	20	#¡DIV/0!
Actividades de Atención de Salud Humana	602	3.421	468,6%	231.787	40.242	-82,6%	72	1.105	1434,7%
Actividades Inmobiliarias	88	255	190,8%	230.141	3.157	-98,6%	38	124	226,3%
Agricultura Ganadería, Caza, Selvicultura	5.715	4.362	-23,7%	414.499	135.230	-67,4%	2.550	3.232	26,7%
Alojamiento y Servicios de Comida	9.475	10.926	15,3%	416.618	86.102	-79,3%	976	322	-67,0%
Comercio y Reparación de Vehículos y Automotores	136.761	38.976	-71,5%	570.231	1.063.858	86,6%	446	1.010	126,5%
Construcción	4.599	63.629	1283,5%	242.933	265.084	9,1%	296	382	29,1%
Distribución de Agua y Tratamiento de aguas Residuales	95.373	66.598	-30,2%	251.837	338.841	34,5%	4.755	439	-90,8%
Industria Manufacturera	30.912	11.588	-62,5%	891.231	476.529	-46,5%	745	788	5,8%
Otros	1.704	5.192	204,7%	319.637	17.214	-94,6%	4	5	25,0%
Transporte y Almacenamiento	475.569	221.801	-53,4%	993.927	450.318	-54,7%	804	923	14,8%
Total general	764.151	436.020	-42,9%	4.632.997	2.978.362	-35,7%	10.686	8.350	-21,9%

Fuente: Càmara de Comercio de Santa Marta, Cálculos de Proyectos e Investigaciones – Millones de Pesos

Conclusiones

Durante el 2017, el balance de las 200 empresas en términos generales presentaron incrementos moderado con respecto al 2016; los activos se incrementaron en un 3.5%, los ingresos operacionales en un 8.7%, y las utilidades disminuyeron en un 42.9%

El mayor número de empresas se concentró en los sectores; agropecuario y comercio y actividades inmobiliarias con 103 con (51.5%%), e industria manufacturera con (9.5%).y construcción con el 9.0%

Las actividad inmobiliaria y el sector agropecuario se constituye como el sector líder, al incrementar el mas del 17.000 % y en 579% respectivamente las ventas,

El sector construcción y transporte y almacenamiento presentaron los mayores incrementos en los activos con el (51.9%) y (25.7%) respectivamente.

Los sectores que mayor personal emplearon fueron; el sector atención en salud /1.105) y comercio restaurante y hoteles con (1.010).

Durante el 2017 el mayor crecimiento en el patrimonio se presentó el sector comercio restaurante y hoteles con el (86.6%) y en actividades profesionales con el (45.1%).

ANEXO

Cámara de Comercio de Santa Marta para el Magdalena

No	Razon social	Municipio	Actividad económica	Tam-empresa	Activo-total	Pasivo-total	Patrimonio	Pasivo+patrim	Ing-operaciones	Util-operacional
1	SOCIEDAD PORTUARIA PUERTO NUEVO S.A.	CIENAGA	Transporte y Almacenamiento	Grande	1.247.325.505.000	531.380.455.000	715.945.050.000	1.247.325.505.000	398.298.100.000	215.341.246.000
2	COMPAÑIA LIBERTADOR S.A.	SANTA MARTA	Transporte y Almacenamiento	Grande	677.912.204.711	0	677.912.204.711	677.912.204.711	0	0
3	METROKIA S.A.	SANTA MARTA	Comercio y reparación de Vehículos y Automotores	Grande	595.485.961.506	335.785.420.070	259.700.541.436	595.485.961.506	785.715.686.201	25.225.827.029
4	INTERASEO S.A.S E.S.P.	SANTA MARTA	Distribución de Agua y Tratamiento de Aguas Residuales	Grande	435.562.619.956	155.327.305.579	280.235.314.377	435.562.619.956	295.857.466.091	58.223.871.208
5	AEROPUERTOS DE ORIENTE S.A.S.	SANTA MARTA	Construcción	Grande	415.194.655.000	270.293.493.000	144.901.162.000	415.194.655.000	166.509.087.000	43.028.935.000
6	IROTAMA S.A.S.	SANTA MARTA	Alojamiento y Servicios de Comida	Grande	396.268.154.715	66.753.481.098	329.514.673.617	396.268.154.715	47.335.858.191	5.792.286.975
7	SOCIEDAD PORTUARIA REGIONAL DE SANTA MARTA S.A.	SANTA MARTA	Transporte y Almacenamiento	Grande	297.587.114.000	297.587.114.000	0	297.587.114.000	0	0
8	C.I. TECNICAS BALTIME DE COLOMBIA S.A. C.I. TECBACO S.A.	SANTA MARTA	Comercio y Reparación de Vehículos y Automotores	Grande	161.851.704.044	161.851.704.044	0	161.851.704.044	0	0
9	SANTA MARTA INTERNATIONAL TERMINAL COMPANY S. A.	SANTA MARTA	Transporte y Almacenamiento	Grande	149.446.889.000	0	149.446.889.000	149.446.889.000	0	0
10	C. I. TEQUENDAMA S.A.S.	SANTA MARTA	Industria Manufacturera	Grande	145.327.770.119	0	145.327.770.119	145.327.770.119	0	0
11	CONSTRUCTORA JIMENEZ S.A.	SANTA MARTA	Construcción	Grande	116.686.848.037	0	116.686.848.037	116.686.848.037	0	0
12	KNIGHT S.A.S.	SANTA MARTA	Industria Manufacturera	Grande	112.659.728.160	80.324.553.581	32.335.174.579	112.659.728.160	98.375.618.545	222.631.934
13	FDI INVESTMENT& CIA S.C.A	SANTA MARTA	Actividades Financieras y Seguros	Grande	109.131.929.133	0	109.131.929.133	109.131.929.133	0	0
14	C.I. BIOCOSTA S.A.	SANTA MARTA	Industria Manufacturera	Grande	102.083.196.000	0	102.083.196.000	102.083.196.000	0	0
15	PUERTO LAS AMERICAS HOLDING S.A.S.	SANTA MARTA	Actividades Financieras y Seguros	Grande	98.822.831.637	0	98.822.831.637	98.822.831.637	0	0
16	BIOCOMBUSTIBLES SOSTENIBLES DEL CARIBE S. A. USUARIO OPERADOR DE ZONA FRANCA.	SANTA MARTA	Industria Manufacturera	Grande	96.621.139.375	0	96.621.139.375	96.621.139.375	0	0
17	BIOCOSTA GREEN ENERGY S.A.S.	SANTA MARTA	Industria Manufacturera	Grande	89.149.855.000	0	89.149.855.000	89.149.855.000	0	0
18	ACEITES S.A	SANTA MARTA	Industria Manufacturera	Grande	82.647.202.180	46.389.751.625	36.257.450.555	82.647.202.180	126.453.834.677	6.504.570.327
19	INTERNATIONAL FUELS SANTA MARTA S.A.S.	SANTA MARTA	Industria Manufacturera	Grande	74.082.455.675	47.894.774.349	26.187.681.326	74.082.455.675	17.102.336.805	617.054.533
20	GRASAS Y DERIVADOS S.A. GRADESA S.A.	CIENAGA	Industria Manufacturera	Grande	73.919.059.000	30.191.407.000	43.727.652.000	73.919.059.000	91.012.991.000	5.184.964.000
21	MIPKO CONSTRUCTORES S.A.S.	SANTA MARTA	Construcción	Grande	73.660.172.899	0	73.660.172.899	73.660.172.899	0	0
22	AGROINVERSIONES BANANERAS DEL CARIBE S.A.S.	SANTA MARTA	Agricultura Ganadería, Caza, Selvicultura	Grande	69.716.256.000	54.883.084.000	14.833.172.000	69.716.256.000	46.532.911.000	0
23	COMPAÑIA COLOMBIANA DE SALUD COLSALUD S.A.	SANTA MARTA	Actividades de Atención de Salud Humana	Grande	65.670.189.509	0	65.670.189.509	65.670.189.509	0	0
24	INVERSIONES ANIRAJU LIMITADA	SANTA MARTA	Actividades Inmobiliarias	Grande	60.208.424.000	60.208.424.000	0	60.208.424.000	0	0
25	AGRICOLA MARGARITA S.A.S.	SANTA MARTA	Agricultura Ganadería, Caza, Selvicultura	Grande	56.741.972.614	56.741.972.614	0	56.741.972.614	0	0

Cámara de Comercio de Santa Marta para el Magdalena

No	Razón social	Municipio	Actividad económica	Tamaño-empresa	Activo-total	Pasivo-total	Patrimonio	Pasivo+patrim	Ingresos-operaciones	Utilidades operacional
26	AGROINDUSTRIAS JMD Y CIA S.C.A.	SANTA MARTA	Agricultura Ganadería, Caza, Selvicultura	Grande	56.063.415.952	56.063.415.952	0	56.063.415.952	0	0
27	SOCIEDAD MEDICA DE SANTA MARTA S.A.S.	SANTA MARTA	Actividades de Atención de Salud Humana	Grande	55.406.732.000	0	55.406.732.000	55.406.732.000	0	0
28	PROMOTORA Y COMERCIALIZADORA TURISTICA SANTAMAR S. A.	SANTA MARTA	Alojamiento y Servicios de Comida	Grande	54.417.978.232	2.413.048.917	52.004.929.315	54.417.978.232	2.643.976.793	1.310.394.989
29	PALMACEITE S.A.	SANTA MARTA	Industria Manufacturera	Grande	53.675.640.196	53.675.640.196	0	53.675.640.196	0	0
30	COMERCIALIZADORA INTERNACIONAL BANANEROS UNIDOS DE SANTA MARTA S.A.S.	SANTA MARTA	Comercio y reparación de Vehículos y Automotores	Grande	50.975.978.000	0	50.975.978.000	50.975.978.000	0	0
31	ZUME LTDA	SANTA MARTA	Actividades Inmobiliarias	Grande	49.885.694.000	49.885.694.000	0	49.885.694.000	0	0
32	OPERADORA LOGISTICA DE SANTA MARTA S.A.S.	SANTA MARTA	Transporte y Almacenamiento	Grande	48.150.492.000	48.150.492.000	0	48.150.492.000	0	0
33	CHIEF LIMITADA	SANTA MARTA	Actividades Inmobiliarias	Grande	47.895.418.000	47.895.418.000	0	47.895.418.000	0	0
34	INVERSIONES MARINA TURISTICA S.A.	SANTA MARTA	Transporte y Almacenamiento	Grande	47.326.406.000	0	47.326.406.000	47.326.406.000	0	0
35	SOCIEDAD DE COMERCIALIZACION INTERNACIONAL Y DE FABRICACION DE ACEITES Y MARGARINAS DEL MAGDALENA S.A.	CIENAGA	Industria Manufacturera	Grande	45.550.000.000	0	45.550.000.000	45.550.000.000	0	0
36	EXTRACTORA EL ROBLE S.A.S.	SANTA MARTA	Industria Manufacturera	Grande	44.681.002.839	44.681.002.839	0	44.681.002.839	0	0
37	EXTRACTORA FRUPALMA S.A.	SANTA MARTA	Industria Manufacturera	Grande	44.024.100.000	30.147.084.000	13.877.016.000	44.024.100.000	60.250.877.000	1.838.756.000
38	CARIBBEAN ECO SOAPS USUARIO INDUSTRIAL DE BIENES Y SERVICIOS UIBSS.A.S.	SANTA MARTA	Industria Manufacturera	Grande	43.774.181.130	0	43.774.181.130	43.774.181.130	0	0
39	SOCIEDAD PORTUARIA RIO CORDOBA S.A.	CIENAGA	Transporte y Almacenamiento	Grande	43.711.672.871	14.880.481.668	28.831.191.203	43.711.672.871	8.682.438.350	131.031.453
40	AGROPECUARIA SAN GABRIEL SAS	SANTA MARTA	Agricultura Ganadería, Caza, Selvicultura	Grande	42.405.823.873	42.405.823.873	0	42.405.823.873	0	0
41	ODIN ENERGY SANTA MARTA CORPORATION SOCIEDAD ANONIMA EN REESTRUCTURACION	SANTA MARTA	Industria Manufacturera	Grande	42.030.372.126	65.493.429.994	- 23.463.057.868	42.030.372.126	50.534.285.861	-3.897.652.261
42	ACUÑA REYES GILBERTO JOSE	SANTA MARTA	Actividades Profesionales y Científicas	Grande	41.567.041.765	12.132.926.153	29.434.115.612	41.567.041.765	23.386.010.603	6.858.224.532
43	BANANERA DON MARCE S.A.S.	SANTA MARTA	Agricultura Ganadería, Caza, Selvicultura	Grande	39.735.558.456	39.735.558.456	0	39.735.558.456	0	0
44	C.I. LA SAMARIA S.A.S.	SANTA MARTA	Comercio y reparación de Vehículos y Automotores	Grande	39.656.264.196	0	39.656.264.196	39.656.264.196	0	0
45	BANAPIÑA S.A.S.	SANTA MARTA	Agricultura Ganadería, Caza, Selvicultura	Grande	39.354.391.000	39.354.391.000	0	39.354.391.000	0	0
46	RAPI-MERCAR S.A.	SANTA MARTA	Comercio y reparación de Vehículos y Automotores	Grande	38.358.338.198	28.320.312.238	10.038.025.960	38.358.338.198	118.850.975.969	3.764.157.097
47	AUGUSTEA GRANCOLOMBIA S.A.S	SANTA MARTA	Transporte y Almacenamiento	Grande	37.928.563.000	0	37.928.563.000	37.928.563.000	0	0
48	PROMOTORA REGION CARIBE S.A.S. *DISUELTA POR FUSIÓN POR ABSORCIÓN*	SANTA MARTA	Construcción	Grande	37.735.231.000	0	37.735.231.000	37.735.231.000	0	0
49	EL ROBLE AGRICOLA S.A	SANTA MARTA	Agricultura Ganadería, Caza, Selvicultura	Grande	36.468.128.544	36.468.128.544	0	36.468.128.544	0	0
50	SOCIEDAD DE INVERSIONES VIVES Y CIA. S.A.	SANTA MARTA	Industria Manufacturera	Grande	35.330.963.715	35.330.963.715	0	35.330.963.715	0	0

Cámara de Comercio de Santa Marta para el Magdalena

No	Razón social	Municipio	Actividad económica	Tamaño-empresa	Activo-total	Pasivo-total	Patrimonio	Pasivo+patrim	Ingresos-operaciones	Utilidades operacional
51	GRUPO AUTOMOTRIZ AUTOMUNDO S.A.S.	SANTA MARTA	Comercio y reparación de Vehículos y Automotores	Grande	34.706.125.103	14.223.013.646	20.483.111.457	34.706.125.103	24.420.242.821	3.266.421.223
52	AGRICOLA DON SAID S.A.S	SANTA MARTA	Agricultura Ganadería, Caza, Selvicultura	Grande	34.633.081.762	34.633.081.762	0	34.633.081.762	0	0
53	INVERSIONES AGRICOLAS Y COMERCIALES S.A.S. - INAGRO S.A.S	SANTA MARTA	Agricultura Ganadería, Caza, Selvicultura	Grande	33.699.928.610	0	33.699.928.610	33.699.928.610	0	0
54	TRANSPORTES APN S EN C.	SANTA MARTA	Transporte y Almacenamiento	Grande	33.288.326.438	0	33.288.326.438	33.288.326.438	0	0
55	BANANERA DE EXPORTACION S.A.	SANTA MARTA	Agricultura Ganadería, Caza, Selvicultura	Grande	32.871.507.000	18.355.089.000	14.516.418.000	32.871.507.000	19.964.092.000	2.534.240.000
56	ZONA FRANCA TAYRONA S.A. USUARIO OPERADOR DE ZONA FRANCA	SANTA MARTA	Actividades Inmobiliarias	Grande	32.233.536.014	0	32.233.536.014	32.233.536.014	0	0
57	CONSTRUCTORA INFANTE VIVES S.A.S.	SANTA MARTA	Construcción	Grande	32.008.159.000	32.008.159.000	0	32.008.159.000	0	0
58	PROACTIVA SANTA MARTA S.A. E.S.P.	SANTA MARTA	Distribución de Agua y Tratamiento de Aguas Residuales	Grande	31.886.860.000	28.061.125.000	3.825.735.000	31.886.860.000	29.910.392.000	3.608.071.000
59	INVERSIONES ALITOS SAS	SANTA MARTA	Agricultura Ganadería, Caza, Selvicultura	Grande	30.678.488.202	30.678.488.202	0	30.678.488.202	0	0
60	BANAPALMA S.A.	SANTA MARTA	Agricultura Ganadería, Caza, Selvicultura	Grande	28.777.012.680	28.777.012.680	0	28.777.012.680	0	0
61	AGENCIA MARITIMA TRANSMARES SAS.	SANTA MARTA	Transporte y Almacenamiento	Grande	28.639.564.000	25.898.471.000	2.741.093.000	28.639.564.000	9.041.072.033	-1.086.099.208
62	INVERSIONES AGRICOLAS EVA S.A.S.	SANTA MARTA	Agricultura Ganadería, Caza, Selvicultura	Grande	28.056.688.368	0	28.056.688.368	28.056.688.368	0	0
63	COMPAÑIA BANANERA S.A.S	SANTA MARTA	Agricultura Ganadería, Caza, Selvicultura	Grande	26.640.793.000	26.640.793.000	0	26.640.793.000	0	0
64	INVERSIONES TIN S.A.S.	SANTA MARTA	Agricultura Ganadería, Caza, Selvicultura	Grande	26.139.108.351	0	26.139.108.351	26.139.108.351	0	0
65	INVERSIONES PADORNELO S.A.	SANTA MARTA	Agricultura Ganadería, Caza, Selvicultura	Grande	25.989.980.127	25.989.980.127	0	25.989.980.127	11.173.053.450	959.665
66	INVERSORA DEL MAGDALENA Y CIA S.A.	SANTA MARTA	Comercio y reparación de Vehículos y Automotores	Grande	25.679.653.784	25.679.653.784	0	25.679.653.784	0	0
67	AGROPECUARIA MONTREAL S.A.S.	SANTA MARTA	Agricultura Ganadería, Caza, Selvicultura	Grande	25.603.672.713	0	25.603.672.713	25.603.672.713	0	0
68	CLINICA BENEDICTO S. A.	SANTA MARTA	Actividades de Atención de Salud Humana	Grande	24.968.100.000	11.284.976.715	13.683.123.285	24.968.100.000	7.366.368.185	633.810.138
69	ALMACEN REFRIELECTRIC S.A.S.	SANTA MARTA	Comercio y reparación de Vehículos y Automotores	Grande	24.668.946.770	10.524.014.995	14.144.931.775	24.668.946.770	0	0
70	OLEAGINOSAS CARIBU LTDA.	SANTA MARTA	Agricultura Ganadería, Caza, Selvicultura	Grande	23.827.023.901	23.827.023.901	0	23.827.023.901	0	0
71	BANANERA EL ENANO S.A.S.	SANTA MARTA	Agricultura Ganadería, Caza, Selvicultura	Grande	23.781.071.494	23.781.071.494	0	23.781.071.494	0	0
72	AGROINVERSIONES LA CEIBA S.A.S.	SANTA MARTA	Agricultura Ganadería, Caza, Selvicultura	Grande	23.650.557.000	9.118.444.000	14.532.113.000	23.650.557.000	10.172.026.000	0
73	PROMOTORA PANORAMA S.A.S.	SANTA MARTA	Construcción	mediana	22.729.048.100	22.729.048.100	0	22.729.048.100	0	0
74	FRUTERA DE SANTA MARTA S.A.	SANTA MARTA	Agricultura Ganadería, Caza, Selvicultura	mediana	22.637.747.577	6.087.981.102	16.549.766.475	22.637.747.577	16.032.022.937	220.133.664
75	TENERIFE S.A.	SANTA MARTA	Alojamiento y Servicios de Comida	mediana	22.520.468.181	4.141.330.125	18.379.138.056	22.520.468.181	13.706.192.925	0

Cámara de Comercio de Santa Marta para el Magdalena

No	Razón social	Municipio	Actividad económica	Tamaño-empresa	Activo-total	Pasivo-total	Patrimonio	Pasivo+patrim	Ingresos-operaciones	Utilidades operacional
76	INVERSIONES EL MAYOR LTDA	SANTA MARTA	Construcción	mediana	22.495.063.000	3.328.896.000	19.166.167.000	22.495.063.000	217.310.000	190.153.000
77	TRANSPORTES SENSACION S.A.S.	SANTA MARTA	Transporte y Almacenamiento	mediana	22.356.993.419	10.605.412.677	11.751.580.742	22.356.993.419	11.299.918.959	3.038.092.374
78	TAYRONA AUTOMOTRIZ S.A.S.	SANTA MARTA	Comercio y reparación de Vehículos y Automotores	mediana	22.204.702.909	16.507.899.159	5.696.803.750	22.204.702.909	44.499.842.846	1.737.374.177
79	EMPRESAR S.A.	SANTA MARTA	Comercio y reparación de Vehículos y Automotores	mediana	22.195.035.000	10.872.641.000	11.322.394.000	22.195.035.000	10.947.792.000	774.542.000
80	OPERADORA DE CARBON DE SANTA MARTA LTDA-CARBOSAN LTDA.	SANTA MARTA	Transporte y Almacenamiento	mediana	22.072.814.000	22.072.814.000	0	22.072.814.000	0	0
81	PALMARES PASO REAL DE ARIGUANI LTDA.	SANTA MARTA	Agricultura Ganadería, Caza, Selvicultura	mediana	21.900.737.424	21.900.737.424	0	21.900.737.424	0	0
82	UNIDAD DE ATENCION DE PACIENTES EN ESTADO CRITICO CUIDADO CRITICO S.A.S.	SANTA MARTA	Actividades de Atención de Salud Humana	mediana	21.805.998.152	8.187.560.256	13.618.437.896	21.805.998.152	7.798.392.657	1.094.257.075
83	INMOBILIARIA PANJERA S.A.S	SANTA MARTA	Actividades Inmobiliarias	mediana	21.245.666.477	16.826.852.174	4.418.814.304	21.245.666.477	1.103.057.853	114.191.772
84	EL ROBLE CORPORATIVO S.A.S	SANTA MARTA	Comercio y reparación de Vehículos y Automotores	mediana	20.729.650.522	20.729.650.522	0	20.729.650.522	0	0
85	AGRICOLA EUFEMIA SAS	SANTA MARTA	Agricultura Ganadería, Caza, Selvicultura	mediana	20.701.042.148	0	20.701.042.148	20.701.042.148	0	0
86	INVERSIONES AZALUD S.A.S.	SANTA MARTA	Actividades de Atención de Salud Humana	mediana	19.131.526.540	0	19.131.526.540	19.131.526.540	0	0
87	BANAIVA S.A.S.	SANTA MARTA	Agricultura Ganadería, Caza, Selvicultura	mediana	19.095.494.269	19.095.494.269	0	19.095.494.269	0	0
88	OPERADORES DE SERVICIOS DE LA SIERRA S.A. E.S.P.	CIENAGA	Distribución de Agua y Tratamiento de Aguas Residuales	mediana	18.921.169.000	13.349.599.000	5.571.570.000	18.921.169.000	13.073.064.000	4.766.383.000
89	CENTRO DE IMAGENES DIAGNOSTICAS SANTA MARTA S.A.S.	SANTA MARTA	Actividades de Atención de Salud Humana	mediana	18.832.256.189	0	18.832.256.189	18.832.256.189	0	0
90	COMPANIA EXPORTADORA DE PRODUCTOS AGRICOLAS BANA LTDA & CIA S.C.A.	SANTA MARTA	Comercio y reparación de Vehículos y Automotores	mediana	18.165.070.765	18.165.070.765	0	18.165.070.765	0	0
91	BE ONE LATAM S.A.S.	SANTA MARTA	Actividades Profesionales y Científicas	mediana	18.000.000.000	0	18.000.000.000	18.000.000.000	0	0
92	DERIVADOS Y FRACCIONES DE PALMA S.A.S.	SANTA MARTA	Industria Manufacturera	mediana	17.580.907.249	0	17.580.907.249	17.580.907.249	0	0
93	LICONSUMAR DEL MAGDALENA S.A.S.	SANTA MARTA	Comercio y reparación de Vehículos y Automotores	mediana	16.858.927.077	16.858.927.077	0	16.858.927.077	0	0
94	CALDERON RODRIGUEZ NELSON JAIRO	SANTA MARTA	Comercio y reparación de Vehículos y Automotores	mediana	16.742.394.000	16.742.394.000	0	16.742.394.000	0	0
95	FINCA DOÑA FATIMA S.A.S.	SANTA MARTA	Agricultura Ganadería, Caza, Selvicultura	mediana	16.646.752.263	8.226.903.927	8.419.848.336	16.646.752.263	6.238.460.155	888.895.973
96	BANANORTE INVESTMENT S.A.S.	SANTA MARTA	Agricultura Ganadería, Caza, Selvicultura	mediana	16.522.293.844	16.522.293.844	0	16.522.293.844	0	0
97	BANAORGANICO S.A.S.	SANTA MARTA	Agricultura Ganadería, Caza, Selvicultura	mediana	16.494.963.000	14.301.450.000	2.193.513.000	16.494.963.000	6.303.079.000	0
98	CFD INGENIERIA S.A.S.	SANTA MARTA	Construcción	mediana	16.391.636.937	8.111.632.558	8.280.004.378	16.391.636.937	20.903.188.688	6.062.661.310
99	TECNOLOGIA PARA EL TRATAMIENTO DE AGUAS TECNOAGUAS S.A.S.	SANTA MARTA	Comercio y reparación de Vehículos y Automotores	mediana	16.125.829.448	9.081.853.558	7.043.975.890	16.125.829.448	9.935.148.771	1.597.770.540
100	COTESAB S.A.S.	SANTA MARTA	Construcción	mediana	16.009.969.677	16.009.969.677	0	16.009.969.677	0	0

Cámara de Comercio de Santa Marta para el Magdalena

No	Razón social	Municipio	Actividad económica	Tamaño-empresa	Activo-total	Pasivo-total	Patrimonio	Pasivo+patrim	Ingresos-operaciones	Utilidades operacional
101	DAVILA NOGUERA ANA ELVIRA	SANTA MARTA	Agricultura Ganadería, Caza, Selvicultura	mediana	15.850.000.000	15.850.000.000	0	15.850.000.000	0	0
102	CARDIOSALUD S.A.S.	SANTA MARTA	Actividades de Atención de Salud Humana	mediana	15.278.780.549	10.660.049.934	4.618.730.615	15.278.780.549	8.554.711.066	852.940.784
103	CM CONSTRUCCION Y EQUIPOS S.A.S.	SANTA MARTA	Construcción	mediana	15.251.829.651	5.912.397.692	9.339.431.959	15.251.829.651	24.117.693.413	5.540.169.620
104	CANALI S.A.S.	SANTA MARTA	Agricultura Ganadería, Caza, Selvicultura	mediana	15.249.861.527	15.249.861.527	0	15.249.861.527	0	0
105	BIOCOSTA SERVICIOS AGROINDUSTRIALES S.A.S.	ARACATACA	Comercio y reparación de Vehículos y Automotores	mediana	15.162.833.000	0	15.162.833.000	15.162.833.000	0	0
106	VILLANUEVA CALDERON GERMAN	SANTA MARTA	Construcción	mediana	15.093.886.944	3.492.900.706	11.600.986.238	15.093.886.944	10.779.924.203	2.998.778.516
107	INVERSIONES SICA S.A.S.	SANTA MARTA	Construcción	mediana	14.949.602.656	7.895.029.924	7.054.572.732	14.949.602.656	12.804.087.621	2.303.697.899
108	GANYTER SAS	SANTA MARTA	Actividades Profesionales y Científicas	mediana	14.917.828.788	308.967.341	14.608.861.447	14.917.828.788	159.334.174	5.954.330
109	C.I. LOHAS BEANS S.A.S.	SANTA MARTA	Comercio y reparación de Vehículos y Automotores	mediana	14.657.293.767	13.233.524.017	1.423.769.750	14.657.293.767	32.723.864.570	-121.640.072
110	TOTAL LOGISTIC SOLUTIONS ZF S.A.S.	SANTA MARTA	Actividades Profesionales y Científicas	mediana	14.603.807.454	14.356.392.588	247.414.866	14.603.807.454	52.565.932.569	0
111	CONSTRUSOCIAL S.A.S	SANTA MARTA	Construcción	mediana	14.580.669.234	12.459.658.480	2.121.010.754	14.580.669.234	5.432.791.029	353.544.334
112	CONSTRUCTORA MUNDO S.A.	SANTA MARTA	Construcción	mediana	14.334.280.000	14.334.280.000	0	14.334.280.000	0	0
113	INVINAG SAS INVERSIONES INMOBILIARIA Y AGROPECUARIA S.A.S.	SANTA MARTA	Actividades Inmobiliarias	mediana	14.194.120.000	14.194.120.000	0	14.194.120.000	0	0
114	DURAMOS TRANSPORTES S.A.S.	SANTA MARTA	Transporte y Almacenamiento	mediana	14.149.944.001	14.149.944.001	0	14.149.944.001	0	0
115	DIALNET DE COLOMBIA S.A. E.S.P.	SANTA MARTA	Información y Comunicaciones	mediana	14.147.118.484	9.771.937.708	4.375.180.776	14.147.118.484	14.862.285.419	3.634.976.070
116	INMOBILIARIA E INVERSIONES V & V S.A.S.	SANTA MARTA	Actividades Inmobiliarias	mediana	14.066.749.594	9.967.627.020	4.099.122.574	14.066.749.594	1.120.000.000	0
117	SISTEMAS DE CONTROL DE TRANSITO S.A.S.	SANTA MARTA	Construcción	mediana	13.954.702.515	10.151.470.005	3.803.232.510	13.954.702.515	11.627.503.382	1.048.784.497
118	ZONA FRANCA LAS AMERICAS S.A.S USUARIO OPERADOR DE ZONA FRANCA. ZFA S.A.S	SANTA MARTA	Actividades Inmobiliarias	mediana	13.872.409.803	0	13.872.409.803	13.872.409.803	0	0
119	BANANERA EL RUBI S.A.S.	SANTA MARTA	Agricultura Ganadería, Caza, Selvicultura	mediana	13.843.163.000	14.728.159.000	-884.996.000	13.843.163.000	128.415.000	0
120	TRANSPORTES MARITIMOS ARBOLEDA HERMANOS S.A.S.	SANTA MARTA	Transporte y Almacenamiento	mediana	13.836.373.204	0	13.836.373.204	13.836.373.204	0	0
121	INVERSIONES CATEDRAL PLAZA S.A.S.	SANTA MARTA	Alojamiento y Servicios de Comida	mediana	13.757.646.217	13.757.646.217	0	13.757.646.217	0	0
122	VIDAPLAST S. A EN REORGANIZACION	CIENAGA	Industria Manufacturera	mediana	13.667.697.477	0	13.667.697.477	13.667.697.477	0	0
123	HOTEL ARHUACO S.A	SANTA MARTA	Alojamiento y Servicios de Comida	mediana	13.480.734.093	0	13.480.734.093	13.480.734.093	0	0
124	INVERSIONES C.B.C. SAS.	SANTA MARTA	Transporte y Almacenamiento	mediana	13.467.592.526	4.157.862.958	9.309.729.568	13.467.592.526	3.262.552.890	314.331.966
125	DISTRIBUCIONES SANTA MARTA S.A.S.	SANTA MARTA	Comercio y reparación de Vehículos y Automotores	mediana	13.422.893.351	8.922.271.179	4.500.622.172	13.422.893.351	0	0

Cámara de Comercio de Santa Marta para el Magdalena

No	Razón social	Municipio	Actividad económica	Tamaño-empresa	Activo-total	Pasivo-total	Patrimonio	Pasivo+patrim	Ingresos-operaciones	Utilidades operacional
151	INVERSIONES AGROPECUARIAS DEL RETEN LIMITADA INVARTEN LTDA.	SANTA MARTA	Agricultura Ganadería, Caza, Selvicultura	mediana	10.666.654.850	0	10.666.654.850	10.666.654.850	0	0
152	TERMINAL DE GRANELES LIQUIDOS DEL CARIBE S.A.S.	SANTA MARTA	Transporte y Almacenamiento	mediana	10.438.165.293	0	10.438.165.293	10.438.165.293	0	0
153	CINCINNATI COFFEE COMPANY S.A.S.	SANTA MARTA	Agricultura Ganadería, Caza, Selvicultura	mediana	10.284.330.000	2.758.337.000	7.525.993.000	10.284.330.000	681.338.000	84.242.000
154	VARGAS CASTRO Y CIA. S. EN C.	SANTA MARTA	Alojamiento y Servicios de Comida	mediana	10.046.262.134	468.482.817	9.577.779.317	10.046.262.134	765.016.104	-7.768.729
155	TRANSBIO S.A.S.	SANTA MARTA	Transporte y Almacenamiento	mediana	10.020.787.731	0	10.020.787.731	10.020.787.731	0	0
156	SOLANO HERMANOS S.A.	SANTA MARTA	Actividades Inmobiliarias	mediana	9.892.535.000	0	9.892.535.000	9.892.535.000	0	0
157	INVERSIONES M.R.S. S.A.S.	SANTA MARTA	Agricultura Ganadería, Caza, Selvicultura	mediana	9.674.906.368	0	9.674.906.368	9.674.906.368	0	0
158	SOLUCIONES MEDICAL GLOBAL SAS	SANTA MARTA	Actividades de Atención de Salud Humana	mediana	9.660.000.000	9.660.000.000	0	9.660.000.000	0	0
159	MARITIMA DEL CARIBE S.A.S.	SANTA MARTA	Transporte y Almacenamiento	mediana	9.646.168.826	4.711.221.413	4.934.947.413	9.646.168.826	10.660.592.320	1.453.037.630
160	AGROPECUARIA FRIGORIFICO RODEO LTDA.	SANTA MARTA	Actividades Inmobiliarias	mediana	9.374.227.000	9.374.227.000	0	9.374.227.000	0	0
161	MONTOYA RADIAR & CIA. S. EN C.	SANTA MARTA	Actividades Inmobiliarias	mediana	9.372.486.431	2.033.589.096	7.338.897.335	9.372.486.431	934.200.223	103.849.310
162	LACTEOS RIOGRANDE S.A.S.	PLATO	Industria Manufacturera	mediana	9.257.198.330	7.165.407.775	2.091.790.555	9.257.198.330	32.798.888.618	1.117.479.326
163	EL COROZO S.A.	SANTA MARTA	Agricultura Ganadería, Caza, Selvicultura	mediana	9.220.084.930	3.609.986.826	5.610.098.104	9.220.084.930	3.085.845.666	176.459.338
164	FLOREZ CACERES CONSTRUCTORA E INMOBILIARIA S.A.S.	SANTA MARTA	Actividades Inmobiliarias	mediana	9.201.607.310	0	9.201.607.310	9.201.607.310	0	0
165	AGRICOLA COLBANA S.A.S.	SANTA MARTA	Agricultura Ganadería, Caza, Selvicultura	mediana	9.185.095.479	8.481.553.245	703.542.234	9.185.095.479	0	-52.742.266
166	SAN ISIDRO DISTRIBUCIONES SOCIEDAD ANONIMA SIMPLIFICADA SAN ISIDRO DISTRIBUCIONES SAS	SANTA MARTA	Comercio y reparación de Vehículos y Automotores	mediana	9.156.484.652	0	9.156.484.652	9.156.484.652	0	0
167	INMOBILIARIA KASUMA S.A.	SANTA MARTA	Actividades Inmobiliarias	mediana	9.109.050.947	9.109.050.947	0	9.109.050.947	0	0
168	MULTIDESARROLLOS URBANOS S.A.S	SANTA MARTA	Actividades Inmobiliarias	mediana	8.938.957.014	8.938.957.014	0	8.938.957.014	0	0
169	INVERSIONES E Y D S.A.S.	SANTA MARTA	Agricultura Ganadería, Caza, Selvicultura	mediana	8.900.536.000	0	8.900.536.000	8.900.536.000	0	0
170	AGROPECUARIA EL ANCLA S.A.S.	SANTA MARTA	Agricultura Ganadería, Caza, Selvicultura	mediana	8.888.208.611	8.888.208.611	0	8.888.208.611	3.550.383.263	209.811.692
171	INTEGRAL LIMITADA	SANTA MARTA	Informacion y Comunicaciones	mediana	8.878.620.120	915.830.110	7.962.790.010	8.878.620.120	1.002.525.000	715.106.954
172	AGRICOLAS TRAVECEDO Y TAMARA & CIA. SOCIEDAD EN COMANDITA SIMPLE	SANTA MARTA	Agricultura Ganadería, Caza, Selvicultura	mediana	8.701.291.964	5.448.259.027	3.253.032.937	8.701.291.964	2.395.748.164	297.709.300
173	RADIOIMAGENES RADIOLOGOS ASOCIADOS S.A.S	SANTA MARTA	Actividades de Atención de Salud Humana	mediana	8.692.409.927	8.692.409.927	0	8.692.409.927	0	0
174	P.M.D. Y CIA. S.C.A.	SANTA MARTA	Actividades Inmobiliarias	mediana	8.656.069.993	0	8.656.069.993	8.656.069.993	0	0
175	FERROTODOS S.A.S.	SAN SEBASTI	Comercio y reparación de Vehículos y Automotores	mediana	8.517.988.194	8.517.988.194	0	8.517.988.194	0	0

Càmara de Comercio de Santa Marta para el Magdalena

No	Razón social	Municipio	Actividad económica	Tamaño-empresa	Activo-total	Pasivo-total	Patrimonio	Pasivo+patrim	Ingresos-operaciones	Utilidades operacional
176	INVERSIONES TROUT LASTRA S.A.S.	SANTA MARTA	Comercio y reparación de Vehículos y Automotores	mediana	8.481.090.187	8.481.090.187	0	8.481.090.187	0	0
177	LACOU PIN & CIA SCA	SANTA MARTA	Agricultura Ganadería, Caza, Selvicultura	mediana	8.370.723.298	8.370.723.298	0	8.370.723.298	0	0
178	ARBOLEDA E HIJOS S.A.S.	SANTA MARTA	Actividades Inmobiliarias	mediana	8.082.676.333	0	8.082.676.333	8.082.676.333	0	0
179	CONSTRUCTORA INFRAESTRUCTURA S.A.S.	SANTA MARTA	Construcción	mediana	8.046.128.430	4.776.688.384	3.269.440.046	8.046.128.430	2.217.496.615	764.788.260
180	VIAJEROS S.A.	SANTA MARTA	Transporte y Almacenamiento	mediana	7.975.253.104	499.917.029	7.475.336.075	7.975.253.104	7.430.544.601	968.231.450
181	JERICO HASS COMPANY S.A.S.	SANTA MARTA	Agricultura Ganadería, Caza, Selvicultura	mediana	7.938.826.000	0	7.938.826.000	7.938.826.000	0	0
182	EDITORA DE MEDIOS S.A.S.	SANTA MARTA	Información y Comunicaciones	mediana	7.767.465.465	0	7.767.465.465	7.767.465.465	0	0
183	C.I. PALMARES DEL MAGDALENA MEDIO S.A.S.	SANTA MARTA	Agricultura Ganadería, Caza, Selvicultura	mediana	7.686.819.467	0	7.686.819.467	7.686.819.467	0	0
184	COHAGRO S.A.S.	SANTA MARTA	Agricultura Ganadería, Caza, Selvicultura	mediana	7.679.394.397	7.679.394.397	0	7.679.394.397	0	0
185	ECODESTINOS S.A.S.	SANTA MARTA	Actividades Inmobiliarias	mediana	7.677.380.707	0	7.677.380.707	7.677.380.707	0	0
186	CENTRAL DE TRANSPORTE DE SANTA MARTA LTDA.	SANTA MARTA	Transporte y Almacenamiento	mediana	7.560.390.097	1.776.829.018	5.783.561.079	7.560.390.097	0	0
187	INVERSIONES PORTUARIAS BNX S.A.S	SANTA MARTA	Transporte y Almacenamiento	mediana	7.526.639.000	2.987.374.000	4.539.265.000	7.526.639.000	1.642.849.000	1.641.095.000
188	TROPIFRUIT S.A.S.	SANTA MARTA	Comercio y reparación de Vehículos y Automotores	mediana	7.420.723.000	7.420.723.000	0	7.420.723.000	0	0
189	TAYRONA ECO LODGING S.A.S	SANTA MARTA	Alojamiento y Servicios de Comida	mediana	7.346.054.239	231.873.503	7.114.180.736	7.346.054.239	5.604.969.746	1.993.362.968
190	SEDICO S.A.S.	SANTA MARTA	Construcción	mediana	7.311.426.697	3.920.712.292	3.390.714.405	7.311.426.697	6.437.990.738	1.085.420.758
191	INVERSIONES NASARA S.A.S.	SANTA MARTA	Agricultura Ganadería, Caza, Selvicultura	mediana	7.240.971.523	0	7.240.971.523	7.240.971.523	0	0
192	AGRICOLA LA SIRENA S.A.S.	SANTA MARTA	Agricultura Ganadería, Caza, Selvicultura	mediana	7.229.387.558	0	7.229.387.558	7.229.387.558	0	0
193	DISTRIBUIDORA DISTRIMED LTDA.	SANTA MARTA	Comercio y reparación de Vehículos y Automotores	mediana	7.111.793.000	3.022.063.000	4.089.730.000	7.111.793.000	12.482.786.000	1.341.921.000
194	SANTA MARTA REAL S.A.S.	SANTA MARTA	Alojamiento y Servicios de Comida	mediana	7.080.144.762	473.759.062	6.606.385.700	7.080.144.762	72.583.179	33.386.548
195	SERVICIOS INTEGRALES DE SALUD DEL MAGDALENA S.A.S.	SANTA MARTA	Actividades de Atención de Salud Humana	mediana	7.012.476.339	4.360.756.972	2.651.719.367	7.012.476.339	9.643.455.901	919.567.374
196	OXXE PETROLEUM CORPORATION C.I. S.A.S.	SANTA MARTA	Comercio y reparación de Vehículos y Automotores	mediana	6.950.619.419	5.791.646.347	1.158.973.072	6.950.619.419	6.287.685.421	715.036.804
197	P.G.P S.A.	SANTA MARTA	Actividades Financieras y Seguros	mediana	6.932.104.000	726.828.000	6.205.276.000	6.932.104.000	1.349.546.000	841.979.000
198	AGROPECUARIA LA UNION S.A.S.	ARACATACA	Agricultura Ganadería, Caza, Selvicultura	mediana	6.615.619.000	1.192.748.000	5.422.871.000	6.615.619.000	2.514.610.000	2.660.000
199	VIGONZA S.A.S.	SANTA MARTA	Transporte y Almacenamiento	mediana	6.612.826.228	1.796.587.478	4.816.238.750	6.612.826.228	0	0
200	HOME GLASS S.A.S.	SANTA MARTA	Construcción	mediana	6.435.826.036	6.106.964.799	328.861.237	6.435.826.036	4.037.358.383	252.213.635

Fuente: Càmara de Comercio de Santa Marta, Cálculos de Proyectos e Investigaciones

