

15/ VIVIENDA

15. Vivienda



Tabla 15.1 . Santa Marta. Variación, contribución y participación del ICCV según insumos de la construcción. 2009

Insumos	Variación	Contribución	Participación
15 Mayores			
Ayudante	7,0	0,9	98,3
Oficial	6,4	0,8	88,4
Enchapes	16,9	0,7	71,5
Morteros	6,0	0,2	21,2
Cemento gris	8,1	0,1	15,5
Cemento blanco	6,0	0,1	8,0
Tejas	3,8	0,1	7,5
Accesorios eléctricos	2,8	0,0	4,7
Bloques	3,5	0,0	3,9
(conclusión)			
Insumos	Variación	Contribución	Participación
Maestro general	2,8	0,0	2,8
Equipos de cocina	11,5	0,0	2,6
Pinturas	0,8	0,0	2,2
Piedra	5,9	0,0	2,0
Arena	2,8	0,0	1,7
Antena de televisión	15,8	0,0	1,4
15 Menores			
Hierros y aceros	-16,5	-1,2	-134,1
Concretos	-3,1	-0,4	-43,8
Mallas	-28,0	-0,1	-14,4
Sanitarios	-8,3	-0,1	-9,2
Marcos venta metálica	-2,5	-0,1	-6,2
Cables y alambres	-9,7	-0,1	-5,6
Agua	-46,4	-0,1	-5,4
Tubería conduit pvc	-3,1	-0,1	-5,3
Tubería hidraulica	-3,4	0,0	-4,8
Perfiles	-10,7	0,0	-3,8
Puerta con marco metálica	-2,5	0,0	-3,3
Alambres	-5,6	0,0	-2,4
Alquiles andamios	-3,1	0,0	-1,4
Closets	-2,0	0,0	-1,2
Equipos baño	-4,3	0,0	-0,9

Fuente:DANE.



15. Vivienda

Tabla 15.2 . Variación del índice de costos de la construcción de vivienda, según ciudades, por tipo de vivienda 2008 - 2009 (Enero-Diciembre)

Ciudades	Total vivienda		Diferencia anual	Unifamiliar		Diferencia anual	Multifamiliar		Diferencia anual
	2008	2009		2008	2009		2008	2009	
Nacional	5,3	-1,1	-6,4	5,3	-0,1	-5,5	5,3	-1,7	-7,0
Medellín	4,5	-0,8	-5,3	4,5	0,1	-4,3	4,5	-1,2	-5,7
Barranquilla	3,8	1,3	-2,5	3,7	2,3	-1,4	3,8	1,0	-2,8
Bogotá D.C.	5,6	-1,9	-7,6	5,8	-1,2	-7,0	5,6	-2,2	-7,8
Cartagena	7,2	0,8	-6,5	7,7	1,9	-5,8	7,0	0,1	-6,9
Manizales	6,0	-0,9	-6,8	6,3	-0,2	-6,5	5,7	-1,4	-7,1
Popayán	4,5	1,2	-3,3	4,5	1,2	-3,3	4,8	-0,3	-5,1
(conclusión)									
Ciudades	Total vivienda		Diferencia anual	Unifamiliar		Diferencia anual	Multifamiliar		Diferencia anual
	2008	2009		2008	2009		2008	2009	
Neiva	2,9	-0,5	-3,4	2,8	-0,2	-3,0	3,4	-1,7	-5,1
Santa Marta	6,0	0,9	-5,1	5,8	1,9	-3,9	6,2	0,2	-5,9
Pasto	6,2	1,5	-4,7	6,2	1,9	-4,3	6,3	0,6	-5,8
Cúcuta	7,9	3,3	-4,6	8,0	3,4	-4,6	7,5	2,8	-4,8
Armenia	1,4	-0,4	-1,8	0,9	0,5	-0,4	2,0	-1,4	-3,3
Pereira	5,9	0,2	-5,7	6,0	0,8	-5,1	5,8	-0,6	-6,4
Bucaramanga	6,1	-1,3	-7,4	6,4	-0,8	-7,2	5,9	-1,5	-7,5
Ibagué	5,8	-1,6	-7,3	5,9	-0,9	-6,8	5,5	-2,9	-8,3
Cali	5,1	-1,0	-6,1	5,2	-0,1	-5,4	5,0	-1,7	-6,7
Fuente: DANE.									

15. Vivienda



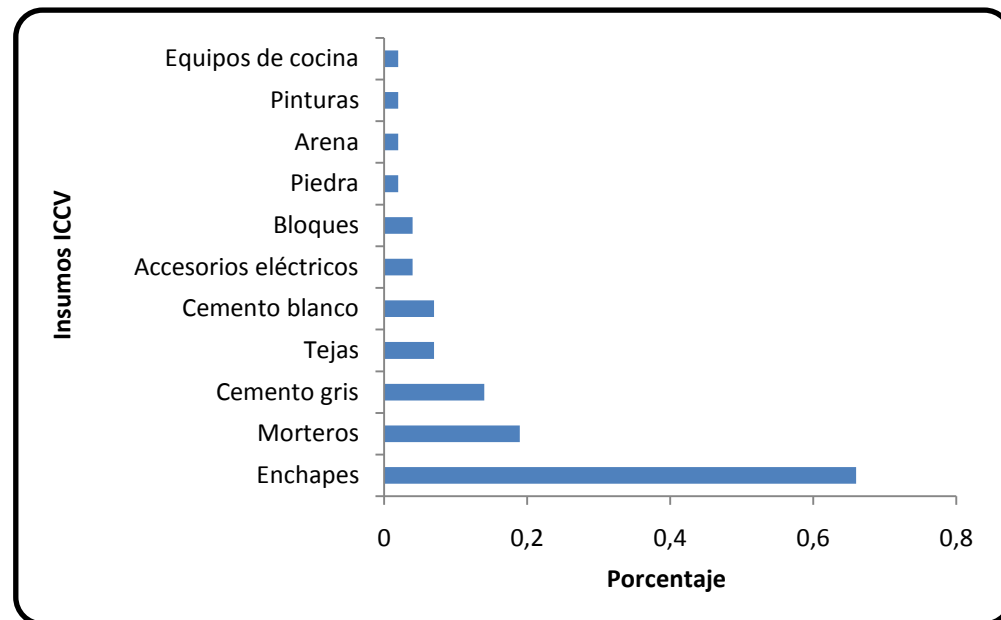
Tabla 15.3 . Total nacional - Santa Marta. Variación acumulada, contribución y participación del ICCV, según grupo de costos. 2008 - 2009 (Enero- Diciembre)

Grupo de costos	Variación porcentual		Contribución		Participación	
	2008	2009	2008	2009	2008	2009
Nacional	5,3	-1,1	5,3	-1,1	100,0	100,0
Materiales	4,3	-4,1	3,0	-2,8	55,9	247,6
Mano de obra	7,9	6,1	2,1	1,6	39,3	-146,6
Maquinaria y equipos	4,6	0,2	0,3	0,0	4,8	-1,0
Santa Marta	6,0	0,9	0,1	0,0	100,0	100,0
Materiales	6,0	-1,2	4,1	-0,8	68,2	-88,7
Mano de obra	5,7	6,6	1,5	1,7	25,1	189,5
Maquinaria y equipos	8,2	-0,2	0,4	0,0	6,8	-0,9

Fuente:DANE.

Gráfico . Santa Marta. Principales artículos que contribuyeron a la variación de los costos de la construcción de vivienda. 2009

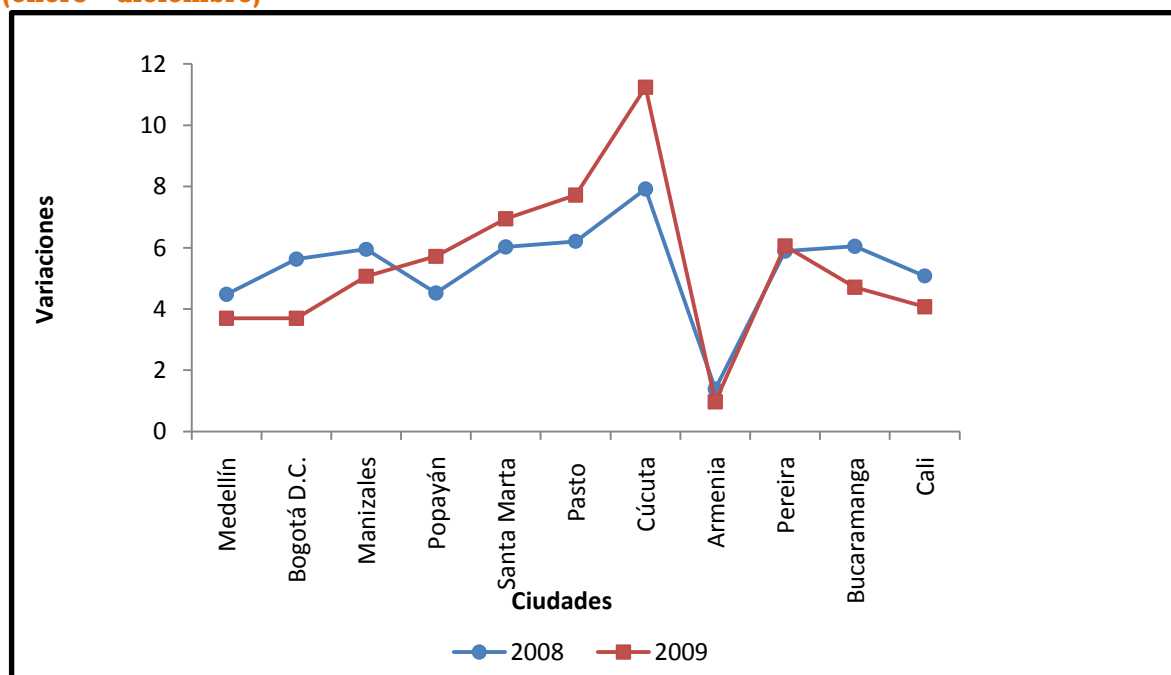
Enchapes	0,7
Morteros	0,2
Cemento gris	0,1
Tejas	0,1
Cemento blanco	0,1
Accesorios eléctricos	0,0
Bloques	0,0
Piedra	0,0
Arena	0,0
Pinturas	0,0
Equipos de cocina	0,0



Fuente: DANE.

	2008	2009
Medellín	4,5	-0,8
Bogotá D.C.	5,6	-1,9
Manizales	6,0	-0,9
Popayán	4,5	1,2
Santa Marta	6,0	0,9
Pasto	6,2	1,5
Cúcuta	7,9	3,3
Armenia	1,4	-0,4
Pereira	5,9	0,2
Bucaramanga	6,1	-1,3

Gráfico 2. Colombia. Variación del índice de costos de la construcción de vivienda, por ciudades 2008 - 2009 (enero - diciembre)



Fuente: DANE.