

12 .Transporte Aereo



Tabla 12,8. Santa Marta. Movimiento aéreo nacional de pasajeros 2005 - 2009^P

Años	Pasajeros	
	Entrados	Salidos
2005	187.348	186.376
2006	204.802	205.126
2007	216.647	219.809
2008	205.878	202.547
2009	258.633	259.086

Fuente: Unidad Administrativa Especial de la Aeronáutica Civil.

^P Cifras provisionales sujetas a cambios por parte de la Aeronáutica Civil.

12 .Transporte Aereo



Tabla 12.9 Santa Marta. Movimiento aéreo nacional de carga 2005 - 2009^P

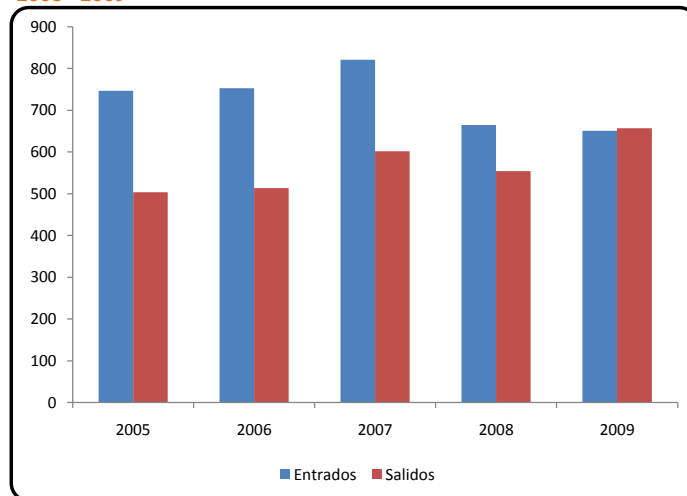
Años	Carga (Toneladas)	
	Entrada	Salida
2005	747	504
2006	753	514
2007	821	602
2008	665	554
2009	651	657

Fuente: Unidad Administrativa Especial de la Aeronáutica Civil.

^P Cifras provisionales sujetas a cambios por parte de la Aeronáutica Civil.

	Entrados	Salidos	Entrada	Salida
2005	187.348	186.376	747	504
2006	204.802	205.126	753	514
2007	216.647	219.809	821	602
2008	205.878	202.547	665	554
2009	258.633	259.086	651	657

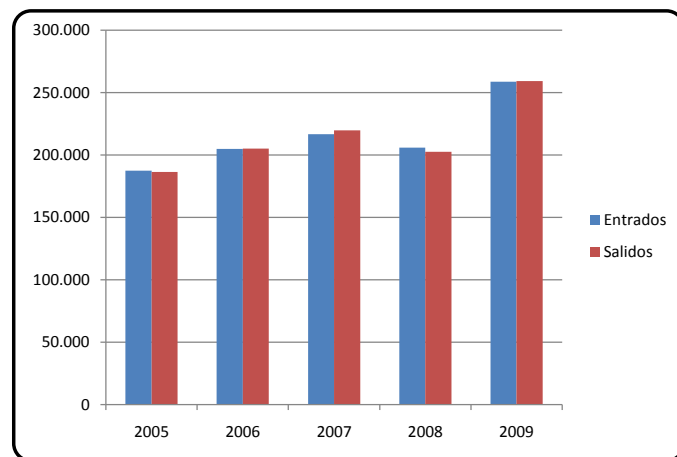
Gráfico 2.Santa Marta. Movimiento aéreo nacional de carga 2005 - 2009^P



Fuente: Unidad Administrativa Especial de la Aeronáutica Civil.

^P Cifras provisionales sujetas a cambios por parte de la Aeronáutica Civil.

Gráfico 2.8.7...Santa Marta. Movimiento aéreo nacional de pasajeros 2005 - 2009^P



Fuente: Unidad Administrativa Especial de la Aeronáutica Civil.

^P Cifras provisionales sujetas a cambios por parte de la Aeronáutica Civil.